

ANALISI TECNICA PER TUTTI

Un corso pensato proprio per te che vuoi diventare un trader!

LEZIONE 2

**Grafici e prezzi: le principali forme di visualizzazione
dell'evoluzione dei prezzi**



www.protradingacademy.com



support@protradingacademy.com



Disclaimer

Prop Trading Academy non fa offerte di acquisto o vendita di titoli o altri strumenti finanziari né tantomeno raccoglie in alcun modo i depositi dei clienti. Tutti i conti forniti al cliente sono in un ambiente virtuale con denaro virtuale. Il cliente acquistando il piano ottiene l'accesso alla zona educativa e alla zona di valutazione nonché l'accesso al conto di trading virtuale. È piena responsabilità del singolo valutare qualsiasi investimento o decisione di trading, posto che tali decisioni saranno basate esclusivamente sulla personale valutazione delle proprie analisi finanziarie, obiettivi di trading, tolleranza al rischio e capitale di rischio. Il trading su futures, opzioni su futures e coppie valutarie comporta un rischio sostanziale di perdita e non è adatto a tutti gli investitori.

Prop Trading Academy non commercializza e/o distribuisce alcuna attività soggetta a regolamentazione o autorizzazione e non agisce o distribuisce alcun servizio riconducibile all'attività di un broker. Tutte le informazioni presenti su questo sito Web sono esclusivamente a scopo di studio relativo al trading sui mercati finanziari. Qualsiasi opinione, notizia, ricerca, analisi, prezzo o altra informazione contenuta in questo sito Web viene fornita come commento generale sul mercato e non costituisce un consiglio di investimento. Prop Trading Academy non fornisce alcuna raccomandazione di investimento, raccomandazione commerciale, analisi delle opportunità di investimento o raccomandazione generale simile riguardante la negoziazione di strumenti di investimento.

I conti di Prop Trading Academy non sono conti di trading dal vivo, sono conti completamente simulati che utilizzano quotazioni di mercato reali di fornitori di liquidità esterni.

I risultati delle prestazioni ipotetici o simulati presentano alcune limitazioni. A differenza di un record di performance reale, i risultati simulati non rappresentano il trading reale. Inoltre, poiché le operazioni non sono state effettivamente eseguite, i risultati potrebbero aver compensato in modo insufficiente o eccessivo l'impatto, se presente, di alcuni fattori di mercato, come la mancanza di liquidità. Non viene fornita alcuna garanzia che qualsiasi conto realizzerà o è probabile che raggiunga profitti o perdite simili a quelli mostrati.

Le informazioni contenute in questo sito non sono rivolte ai residenti in paesi o giurisdizioni in cui la distribuzione o l'utilizzo sarebbero contrari alle leggi o ai regolamenti locali.



PROGRAMMA

10 LEZIONI

1. Basi e origini dell'analisi tecnica: la teoria di DOW.
2. **Grafici e prezzi: le principali forme di visualizzazione dell'evoluzione dei prezzi**
3. La definizione di un trend e di tendenza: come individuarli e seguirli con profitto
4. Le principali configurazioni grafiche: supporti, resistenze e pullback
5. Figure di inversione o di continuazione di una tendenza: impariamo a riconoscerle e a sfruttarle
6. Volumi e medie mobili: pregi e difetti
7. I principali indicatori e oscillatori: come scegliere i più utili e adatti ad ogni condizione di mercato
8. Grafici e tempo: il corretto time frame per la nostra analisi operativa
9. Analisi intermarket: impariamo a definire i driver e le tendenze dominanti sul mercato
10. Leva finanziaria, money & risk management: come controllare e monitorare la sostenibilità dei vostri investimenti



Lezione

2

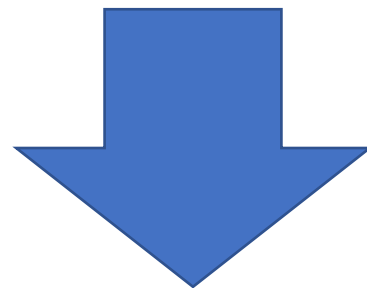
Grafici e prezzi: le principali forme di visualizzazione dell'evoluzione dei prezzi



Grafici e prezzi

Come Creare un grafico...

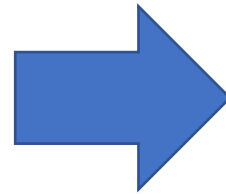
Un semplice esercizio che vi riporterà indietro nel tempo...





Grafici e prezzi

**Riportate
sull'asse
verticale il
prezzo di ciascun
giorno...
Unite i prezzi
rilevati e
dovreste
ottenere...**



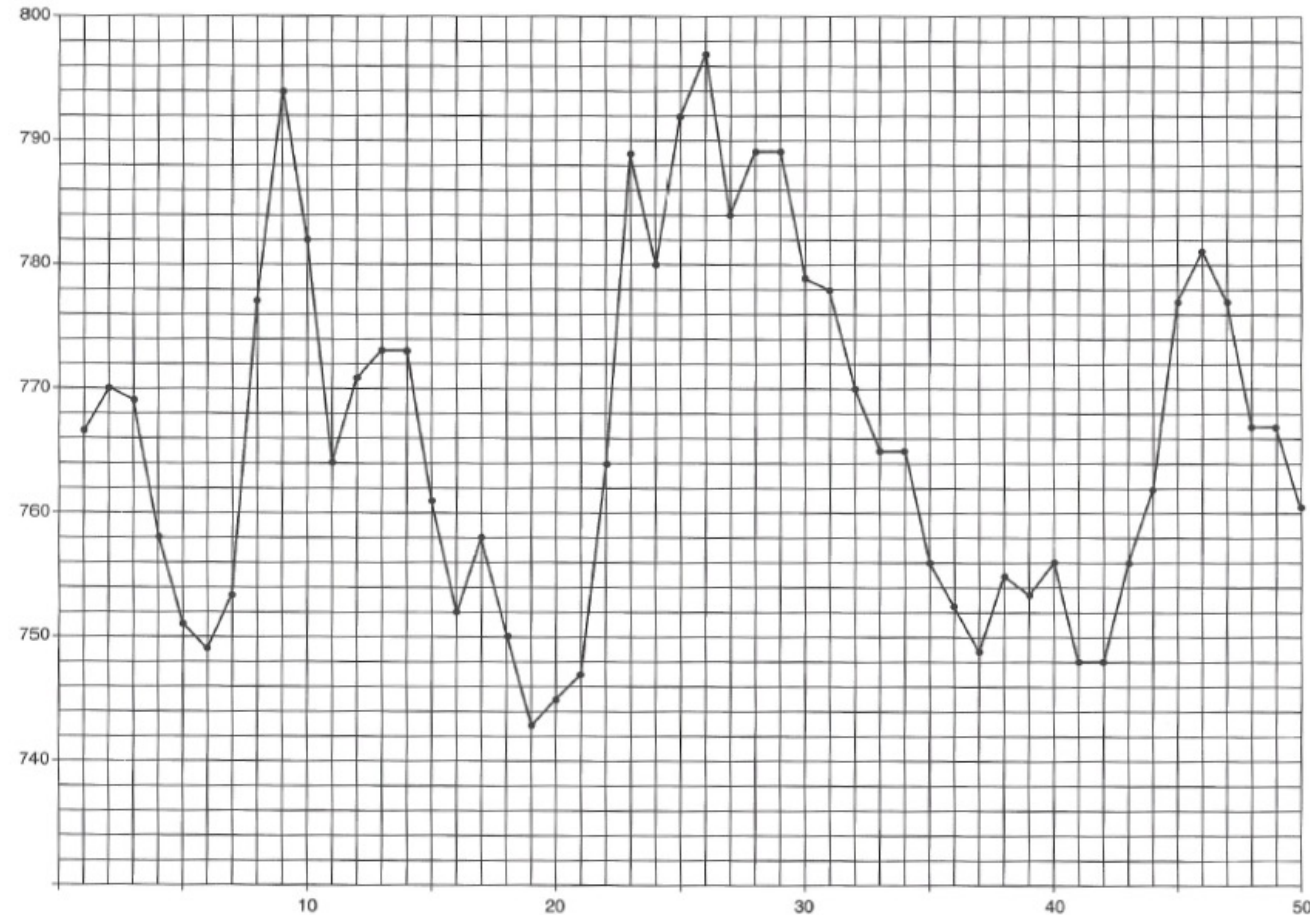
Giorno	Prezzo dell'azione	Giorno	Prezzo dell'azione
1	766,5	26	797
2	770	27	784
3	769	28	789
4	758	29	789
5	751	30	779
6	749	31	778
7	753,5	32	770
8	777	33	765
9	794	34	765
10	782	35	756
11	764	36	750,5
12	771	37	747
13	773	38	755
14	773	39	751,5
15	761	40	756
16	752	41	746
17	758	42	746
18	750	43	756
19	743	44	762
20	745	45	777
21	747	46	781
22	764	47	777
23	789	48	767
24	780	49	767
25	792	50	760,5



Grafici e prezzi

Un grafico delle
quotazioni di un
titolo azionario...
«alla Charles
DOW»!!!

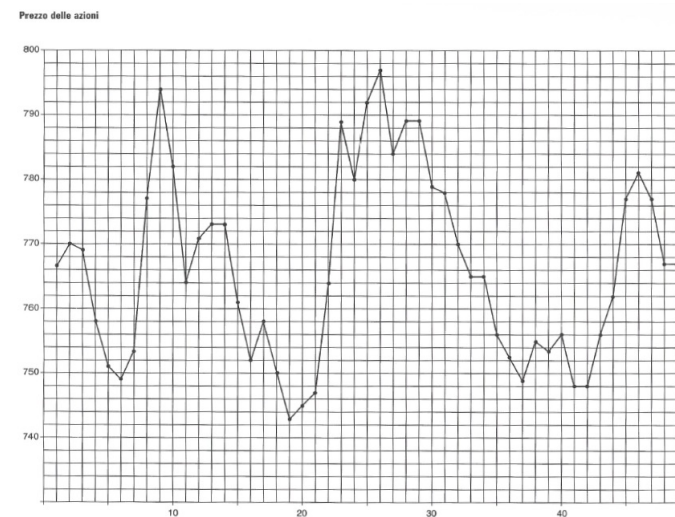
Prezzo delle azioni





Grafici e prezzi

Giorno	Prezzo dell'azione	Giorno	Prezzo dell'azione
1	766,5	26	797
2	770	27	784
3	769	28	789
4	758	29	789
5	751	30	779
6	749	31	778
7	753,5	32	770
8	777	33	765
9	794	34	765
10	782	35	756
11	764	36	750,5
12	771	37	747
13	773	38	755
14	773	39	751,5
15	761	40	756
16	752	41	746
17	758	42	746
18	750	43	756
19	743	44	762
20	745	45	777
21	747	46	781
22	764	47	777
23	789	48	767
24	780	49	767
25	792	50	760,5





Grafici e prezzi

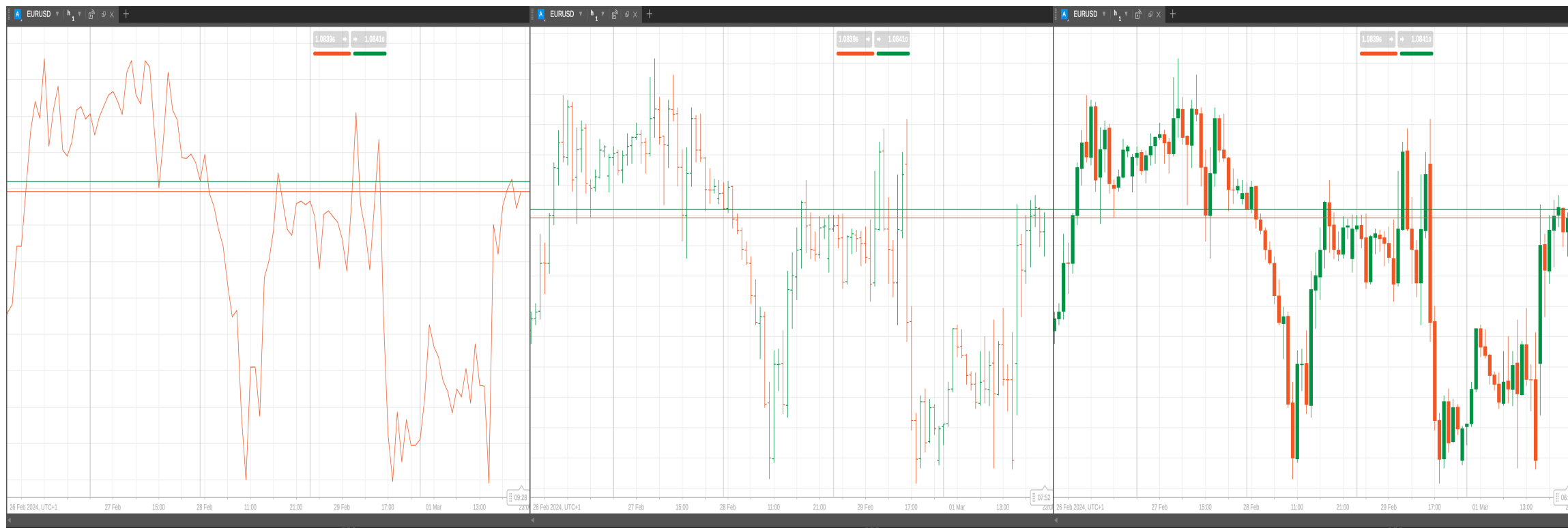
Grafico a linea

Grafico a barre

Candele giapponesi



Grafici e prezzi





Grafici e prezzi

Grafico a «LINEA»

Il grafico a linea è quello più basilare. La linea indicata nel grafico «collega i prezzi di chiusura» nel periodo di tempo visualizzato.

Il grafico a linea è oramai utilizzato quasi esclusivamente su dinamica «daily» e, anche se è possibile selezionare anche altri riferimenti (apertura/chiusura...), la maggior parte dei trader si focalizza sul prezzo di chiusura, ritenuto il più importante.

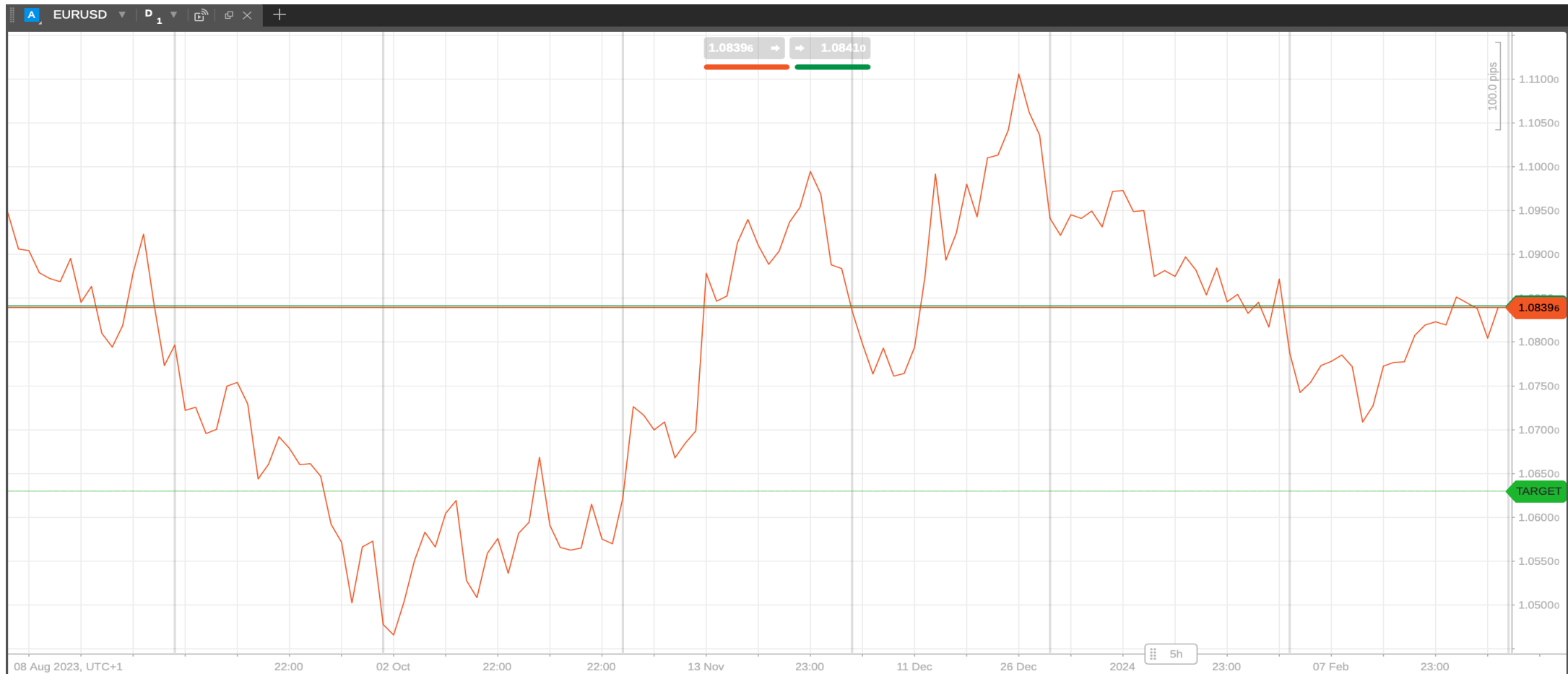
Il limite evidentissimo di questo tipo di grafico è che priva il trader di importantissime informazioni aggiuntive sull'attività dei prezzi (apertura/massimo/minimo/chiusura).





Grafici e prezzi

Grafico a «LINEA»





Grafici e prezzi

Grafico a «BARRE»

Ogni barra verticale riporta il prezzo di apertura, massimo, minimo e chiusura della candela considerata in base al time frame utilizzato

- 1) La parte superiore ed estrema della barra indica il prezzo massimo
- 2) La parte inferiore ed estrema della barra indica il prezzo minimo
- 3) Il contrassegno sulla sinistra della barra indica il prezzo di apertura
- 4) Il contrassegno sulla destra della barra indica il prezzo di chiusura





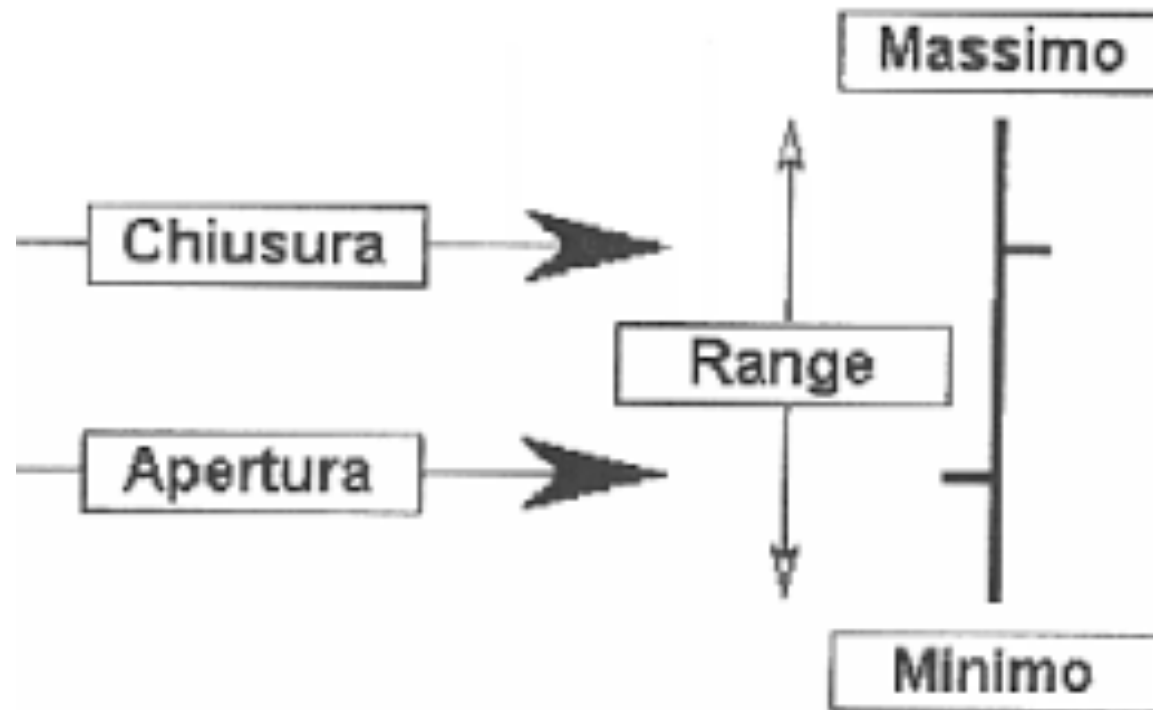
Grafici e prezzi *Grafico a «BARRE»*





Grafici e prezzi

Grafico a «BARRE»



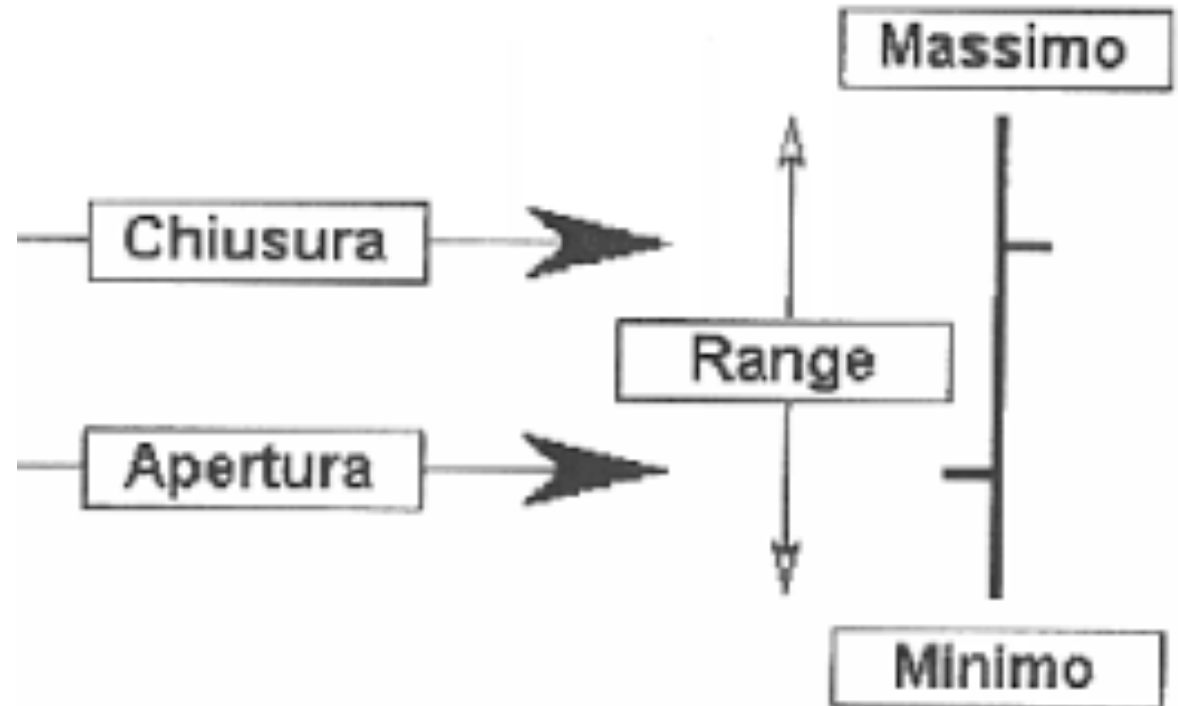


Grafici e prezzi

Grafico a «BARRE»

Ogni periodo osservato viene rappresentato da una barra tanto più grande quanto maggiore è l'escursione di prezzo tra il minimo e il massimo; la tacca a sinistra segna il prezzo di apertura, la tacca a destra segna quello di chiusura.

Rispetto al grafico lineare, vi è la presenza di zone senza contrattazioni, i Gap di prezzo, segnali importanti per valutare la qualità di un movimento in atto.





Grafici e prezzi

Grafico «CANDLESTICK/CANDELE GIAPPONESI»

Il grafico a candele giapponesi è strettamente correlato a quello a barre, in quanto rappresenta anch'esso i quattro prezzi principali: massimo, minimo, apertura e chiusura. A seconda del fatto che l'apertura sia superiore o inferiore alla chiusura il «corpo» della candela assumerà una differente colorazione, rendendo ancora più intuitivo ed immediato il riconoscimento di patterns e figure tecniche rispetto ai grafici a barre.





Grafici e prezzi

Grafico «CANDLESTICK/CANDELE GIAPPONESI»



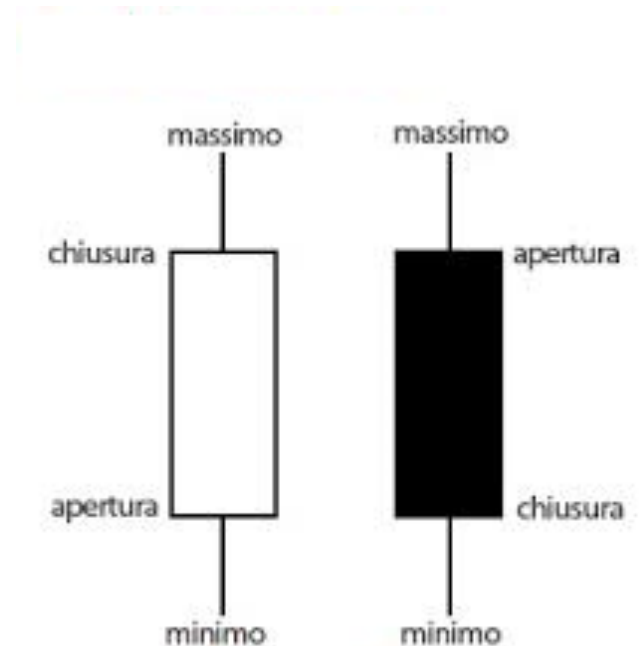


Grafici e prezzi

Grafico «CANDLESTICK/CANDELE GIAPPONESI»

Ogni candela è costituita da due parti (il corpo e le ombre):

- Il «corpo» (BODY) è la parte spessa della candela e rappresenta l'apertura e chiusura
- Le linee sottili sopra e sotto il corpo sono le «ombre» (SHADOWS) e rappresentano gli estremi (max/min) dei prezzi osservati.
- L'ombra superiore (sopra il corpo) misura il prezzo massimo della sessione, mentre quella inferiore (sotto il corpo) misura quello minimo.



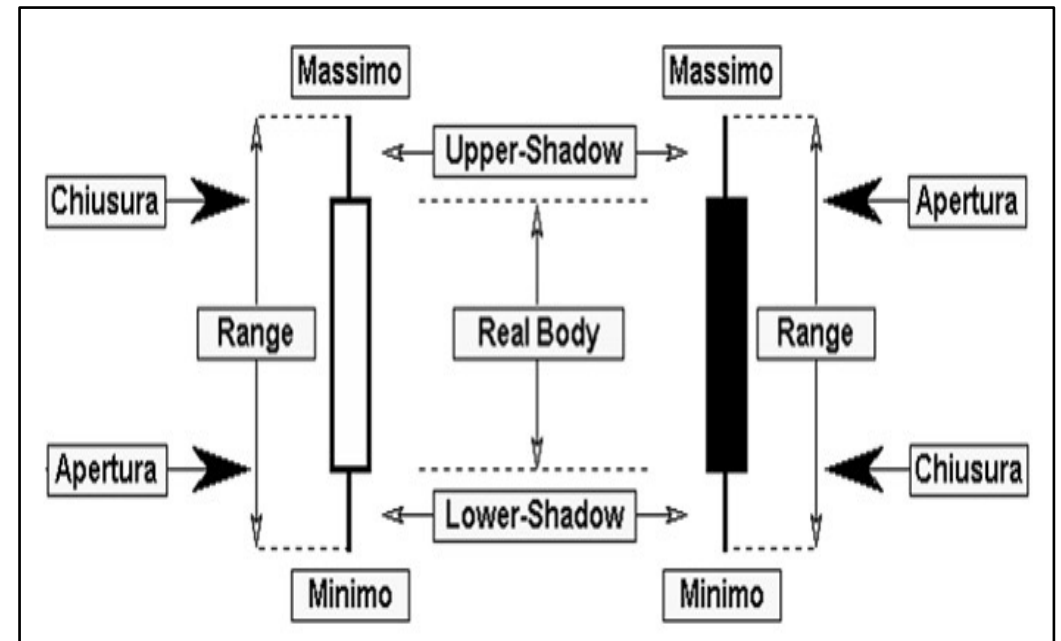


Grafici e prezzi

Grafico «CANDLESTICK/CANDELE GIAPPONESI»

L'analisi candlestick è la metodologia di studio dei movimenti del prezzo più utilizzata e può essere applicata a qualsiasi forma di analisi tecnica e a qualsiasi orizzonte temporale.

Il grafico candlestick, meglio di altri, evidenzia i quattro prezzi di una sessione (apertura, minimo, massimo, chiusura), dando un quadro d'insieme molto più preciso di quello del grafico a barre.



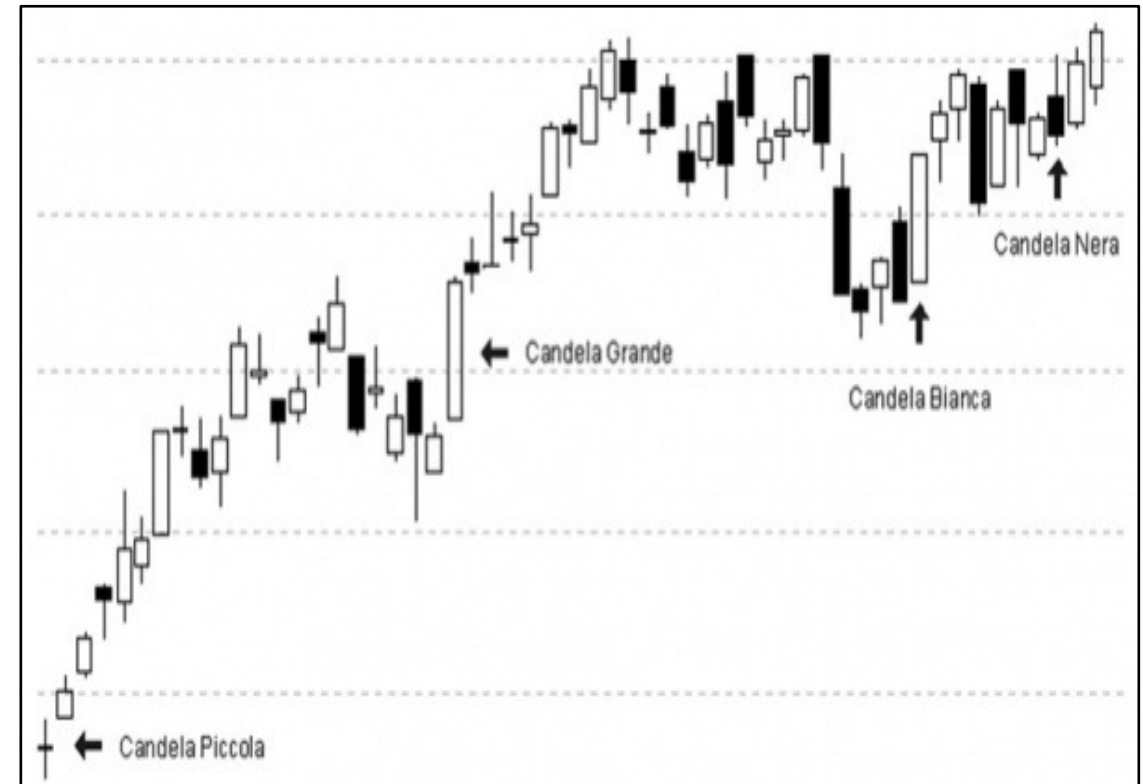


Grafici e prezzi

Grafico «CANDLESTICK/CANDELE GIAPPONESI»

In un grafico candlestick, se la chiusura è superiore all'apertura, il corpo (body) della candela sarà bianco; se la chiusura è inferiore all'apertura, il corpo sarà nero.

Tutti i pattern candlestick sono riconducibili a quattro diverse categorie primarie, dalle quali derivano tutti gli altri: candele bianche, candele nere, candele grandi, candele piccole





Grafici e prezzi

Grafico «CANDLESTICK/CANDELE GIAPPONESI»

Una **candela bianca** indica che all'interno della sessione osservata vi è stato un aumento della pressione dei compratori sui venditori.

Una **candela nera**, invece, indica che all'interno della sessione osservata i venditori hanno preso il sopravvento sui compratori.

Una **candela grande** esprime una combattuta battaglia tra i venditori e i compratori.

Una **candela piccola** è il sintomo di un mercato indeciso, senza troppa direzionalità e convinzione; quando è accompagnata da scarsi volumi, rappresenta una situazione di stallo tra i compratori e i venditori.

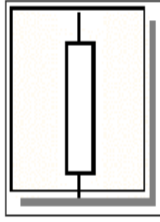
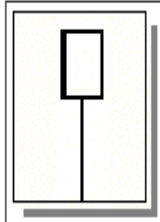
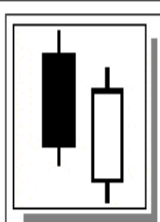




Grafici e prezzi

Grafico «CANDLESTICK/CANDELE GIAPPONESI»

Di seguito i pattern
più noti, ottenibili
esaminando due o
tre candele
successive.

	Long white line (bianca)
	Hammer (martello) / Hanging Man (Impiccato)
	Piercing Line



Grafici e prezzi

Grafico «CANDLESTICK/CANDELE GIAPPONESI»

Di seguito i pattern
più noti, ottenibili
esaminando due o
tre candele
successive.

	Long white line (bianca)
	Hammer (martello) / Hanging Man (Impiccato)
	Piercing Line
	Bullish Engulfing Lines
	Morning Star (Stella del mattino)
	Bullish Doji Star



Grafici e prezzi

The image shows a trading platform interface for EURUSD on a daily (D1) timeframe. A menu is open, listing various chart types: Bar chart, Candlestick chart, Line chart, Dot chart, Area chart, and HLC chart. Red arrows point from the menu items to callout boxes on the right:

- Bar chart → Grafico a BARRE
- Candlestick chart → Grafico a CANDELE
- Line chart → Grafico a LINEA

The interface also shows a price of 1.08396 and a 'New Order' button.



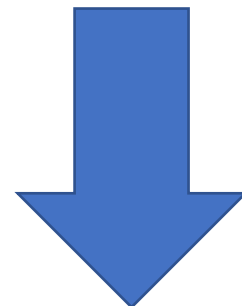
Grafici e prezzi

Grafico a linea

Grafico a barre

Candele giapponesi

IN SINTESI...

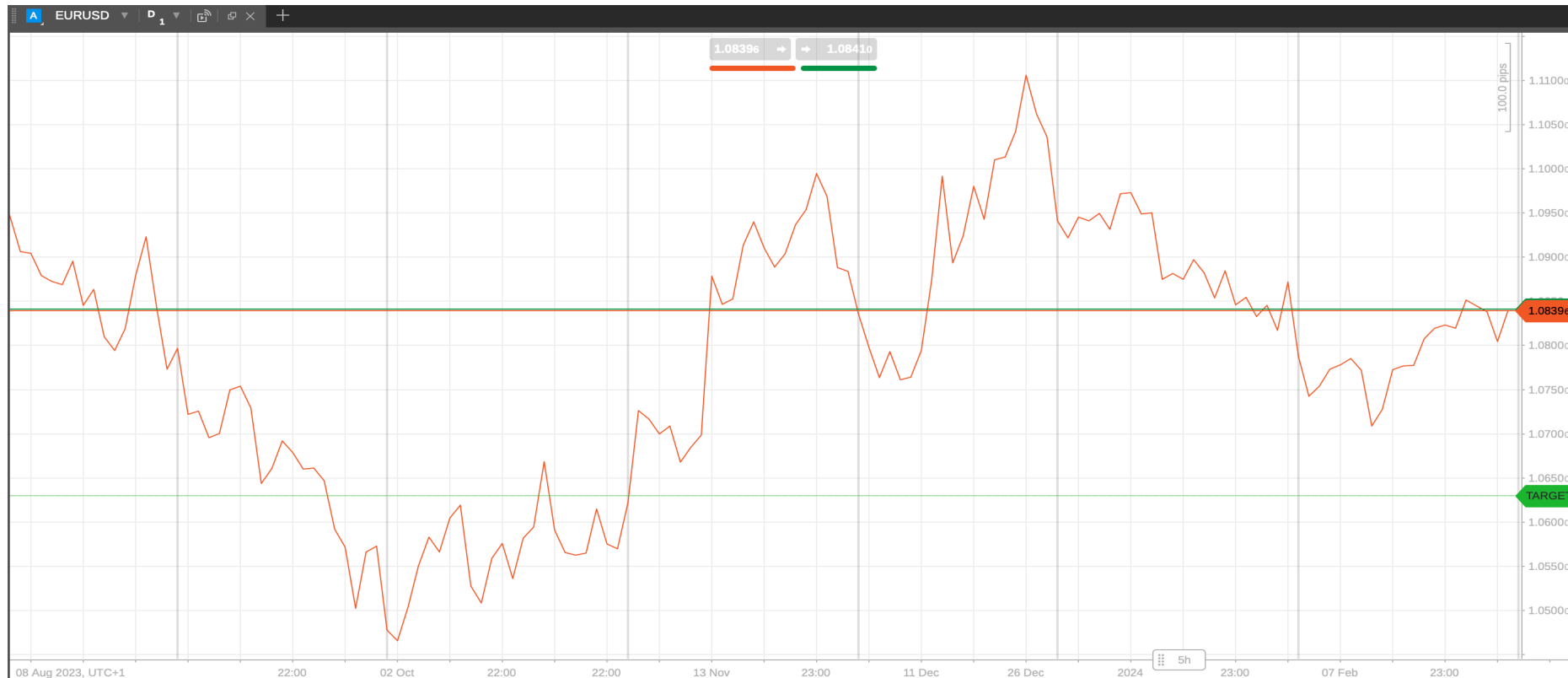




Grafici e prezzi

I grafici lineari

I grafici lineari evidenziano solo il prezzo di chiusura e sono, appunto, delle linee continue; mancano i valori di apertura, minimo e massimo del periodo di osservazione.





Grafici e prezzi

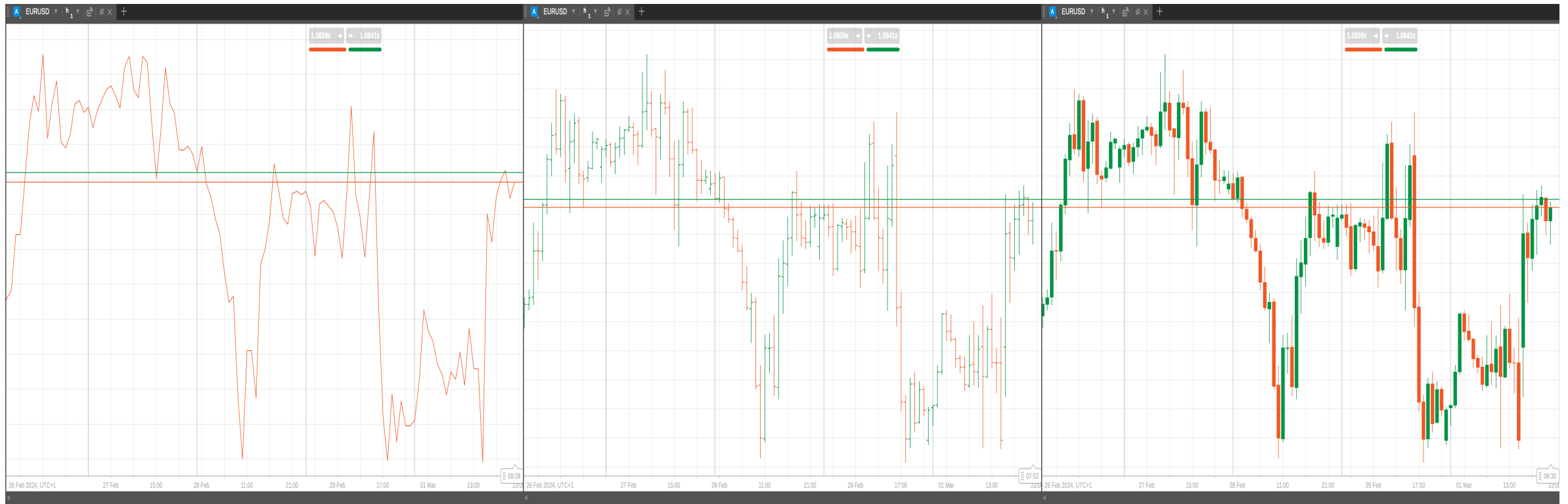
I grafici a barre

I grafici a barre, rispetto ai grafici lineari, contengono delle informazioni in più: il minimo, il massimo e il valore di apertura. Questo tipo di grafico risulta più adatto a evidenziare correttamente le fasce di supporto o di resistenza.





Grafici e prezzi
IN DEFINITIVA...
CANDLESTICK IL MIGLIORE IN ASSOLUTO



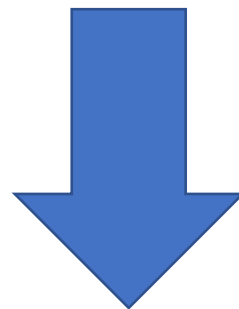


Grafici e prezzi

IN DEFINITIVA...

CANDLESTICK IL MIGLIORE IN ASSOLUTO

SCOPRIAMO PERCHE'...





Grafici e prezzi

Grafico a linea / Grafico a barre /Candele giapponesi
LE DIFFERENZE SI NOTANO QUANDO SI TRACCIANO LE
TRENDLINE!!!





Grafici e prezzi

Grafico a linea: selezione di un trend...



Ma i punti di contatto selezionati troveranno riscontro anche sui grafici a barre o candlestick?



Grafici e prezzi

Ma i punti di contatto selezioni troveranno riscontro anche sui grafici a barre o candlestick?

DECISAMENTE NO!!! Né su quelli a barre...





Grafici e prezzi

Ma i punti di contatto selezioni troveranno riscontro anche sui grafici a barre o candlestick?

DECISAMENTE NO!!! Né su quelli candlestick...





Grafici e prezzi

UN BUON ANALISTA TECNICO PARTE DAL PRESUPPOSTO DI AVERE UNA VISIONE CHIARA E PULITA DEI GRAFICI, SENZA FARSI DISTRARRE DA TROPPI ELEMENTI CHE PIU' CHE AIUTARE LA PERCEZIONE DELLA DINAMICA DEI PREZZI IN ATTO LA RENDONO CAOTICA E CONFUSIONARIA...



Grafici e prezzi

**PARTENDO DAI SEMPLICI PREZZI
LA VISUALIZZAZIONE A CANDELE GIAPPONESI
«CANDLESTICK»
APPARE DECISAMENTE LA PIU' OPPORTUNA...**



Grafici e prezzi

SOLO LA GRAFICA «CANDLESTICK» CI REGALA CON UN SEMPLICE COLPO D'OCCHIO DIVERSE E PREZIOSE INFORMAZIONI:

- 1. APERTURA, CHIUSURA E RANGE GIORNALIERO**
- 2. PARTICOLARI PATTERN E ALLARMI VISIVI BASATI SUL CORPO DELLA SINGOLA O DI DUE O PIU' CANDELE**
- 3. DIREZIONALITA' E VOLATILITA'...**



Grafici e prezzi

**IMPAREREMO A INDIVIDUARE CON PRECISIONE E
SEMPLICITA' LE AREE PIU' SENSIBILI DEI PREZZI E DELLE
TENDENZE DI MERCATO...**



Grafici e prezzi

**IMPAREMO A DISTINGUERE SUBITO MOVIMENTI
«COERENTI» CON IL TREND DOMINANTE O DI
INVERSIONE DELLO STESSO...**



Grafici e prezzi

**IMPAREMOSI A SCHIVARE LE TRAPPOLE DEI FALSI
MOVIMENTI DI BREAKOUT...**





Grafici e prezzi

**MA PRIMA DI TUTTO LEGGEREMO I GRAFICI NELLA
MODALITA' PIU' COMPLETA IN ASSOLUTO:
LE CANDELE GIAPPONESI/CANDLESTICK**

