

ANALISI TECNICA PER TUTTI

Un corso pensato proprio per te che vuoi diventare un trader!

LEZIONE 5

**Figure di inversione o di continuazione di una tendenza:
impariamo a riconoscerle e a sfruttarle**

pta prop
trading
academy



www.protradingacademy.com



support@protradingacademy.com



Disclaimer

Prop Trading Academy non fa offerte di acquisto o vendita di titoli o altri strumenti finanziari né tantomeno raccoglie in alcun modo i depositi dei clienti. Tutti i conti forniti al cliente sono in un ambiente virtuale con denaro virtuale. Il cliente acquistando il piano ottiene l'accesso alla zona educativa e alla zona di valutazione nonché l'accesso al conto di trading virtuale. È piena responsabilità del singolo valutare qualsiasi investimento o decisione di trading, posto che tali decisioni saranno basate esclusivamente sulla personale valutazione delle proprie analisi finanziarie, obiettivi di trading, tolleranza al rischio e capitale di rischio. Il trading su futures, opzioni su futures e coppie valutarie comporta un rischio sostanziale di perdita e non è adatto a tutti gli investitori.

Prop Trading Academy non commercializza e/o distribuisce alcuna attività soggetta a regolamentazione o autorizzazione e non agisce o distribuisce alcun servizio riconducibile all'attività di un broker. Tutte le informazioni presenti su questo sito Web sono esclusivamente a scopo di studio relativo al trading sui mercati finanziari. Qualsiasi opinione, notizia, ricerca, analisi, prezzo o altra informazione contenuta in questo sito Web viene fornita come commento generale sul mercato e non costituisce un consiglio di investimento. Prop Trading Academy non fornisce alcuna raccomandazione di investimento, raccomandazione commerciale, analisi delle opportunità di investimento o raccomandazione generale simile riguardante la negoziazione di strumenti di investimento.

I conti di Prop Trading Academy non sono conti di trading dal vivo, sono conti completamente simulati che utilizzano quotazioni di mercato reali di fornitori di liquidità esterni.

I risultati delle prestazioni ipotetici o simulati presentano alcune limitazioni. A differenza di un record di performance reale, i risultati simulati non rappresentano il trading reale. Inoltre, poiché le operazioni non sono state effettivamente eseguite, i risultati potrebbero aver compensato in modo insufficiente o eccessivo l'impatto, se presente, di alcuni fattori di mercato, come la mancanza di liquidità. Non viene fornita alcuna garanzia che qualsiasi conto realizzerà o è probabile che raggiunga profitti o perdite simili a quelli mostrati.

Le informazioni contenute in questo sito non sono rivolte ai residenti in paesi o giurisdizioni in cui la distribuzione o l'utilizzo sarebbero contrari alle leggi o ai regolamenti locali.



PROGRAMMA

10 LEZIONI

1. Basi e origini dell'analisi tecnica: la teoria di DOW.
2. Grafici e prezzi: le principali forme di visualizzazione dell'evoluzione dei prezzi
3. La definizione di un trend e di tendenza: come individuarli e seguirli con profitto
4. Le principali configurazioni grafiche: supporti, resistenze e pullback
5. **Figure di inversione o di continuazione di una tendenza: impariamo a riconoscerle e a sfruttarle**
6. Volumi e medie mobili: pregi e difetti
7. I principali indicatori e oscillatori: come scegliere i più utili e adatti ad ogni condizione di mercato
8. Grafici e tempo: il corretto time frame per la nostra analisi operativa
9. Analisi intermarket: impariamo a definire i driver e le tendenze dominanti sul mercato
10. Leva finanziaria, money & risk management: come controllare e monitorare la sostenibilità dei vostri investimenti



Lezione

5

**Figure di inversione o di continuazione di una tendenza:
impariamo a riconoscerle e a sfruttarle**



Figure di inversione

L'eterna battaglia fra compratori e venditori...



Figure di Inversione

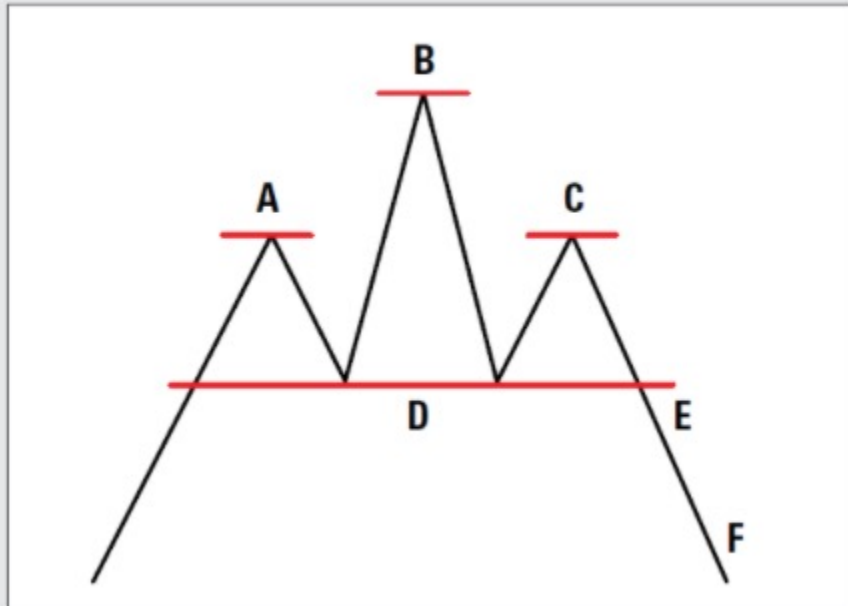
Da un punto di vista tecnico, le figure di inversione rappresentano le fasi di passaggio da una tendenza a un'altra e vengono segnalate da precise configurazioni grafiche, il cui completamento sancisce l'avvenuta inversione di una tendenza, spesso di primaria importanza.

Le figure di inversione più riconoscibili sono:

Testa e Spalle
Doppio Massimo e Doppio Minimo
Triplo Massimo e Triplo Minimo
Divergenza rialzista
Divergenza ribassista.



Testa e spalle



A - spalla sinistra

B - testa

C - spalla destra

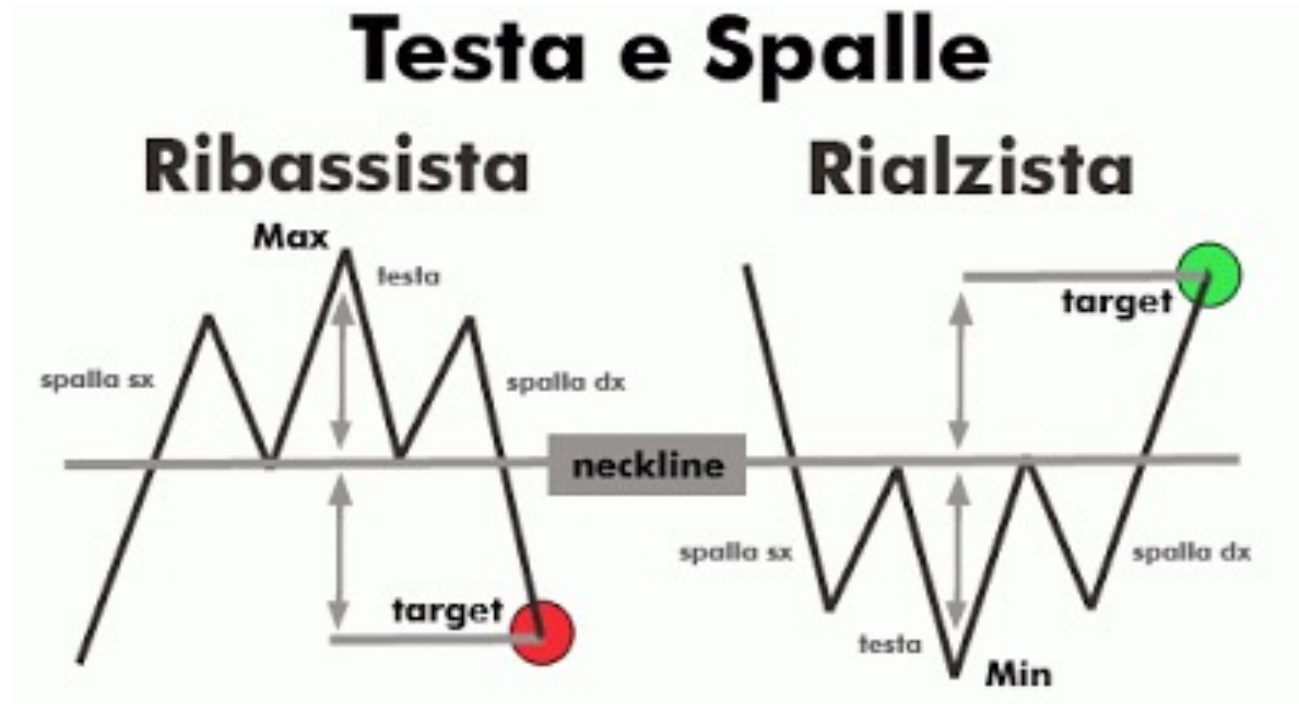
D - neckline (linea del collo)

E - punto di breakout

F - proiezione di prezzo

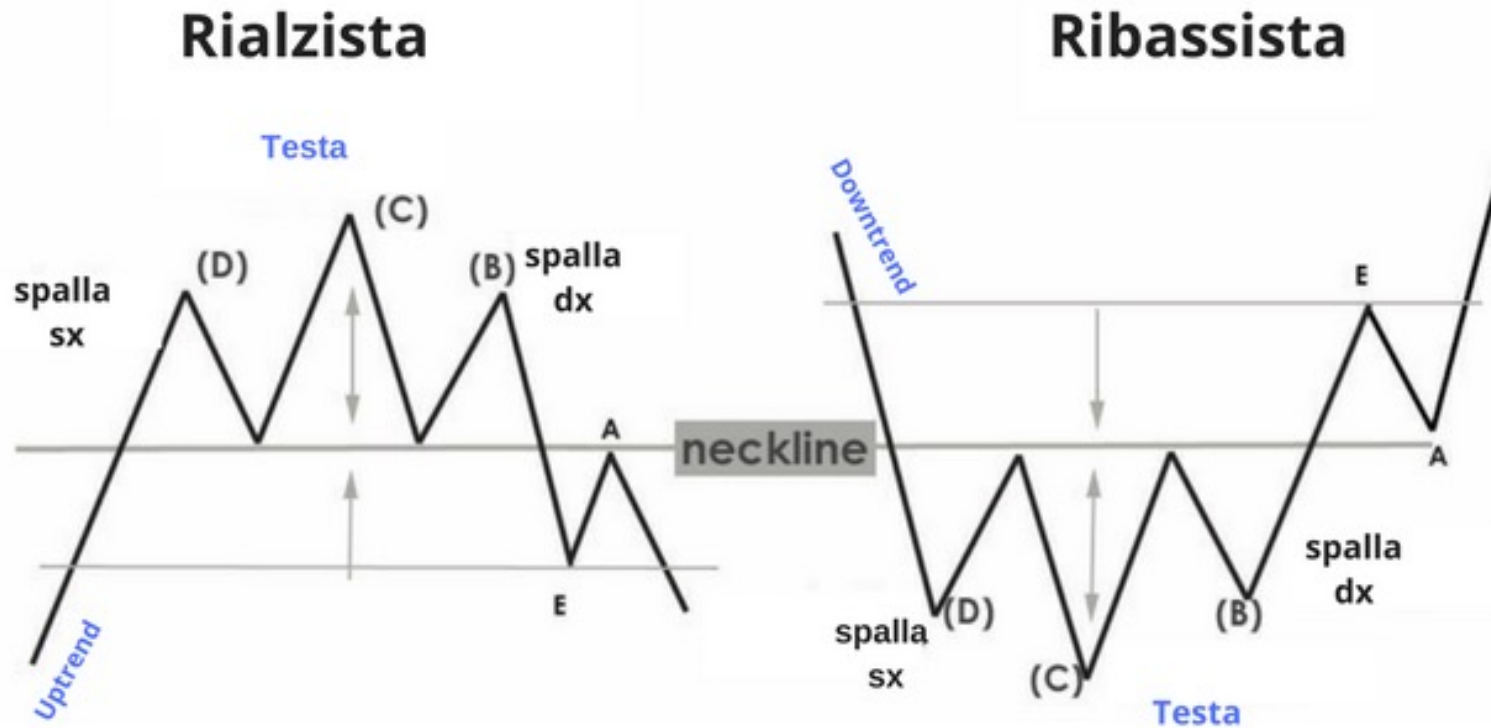


Testa e spalle





Testa e spalle





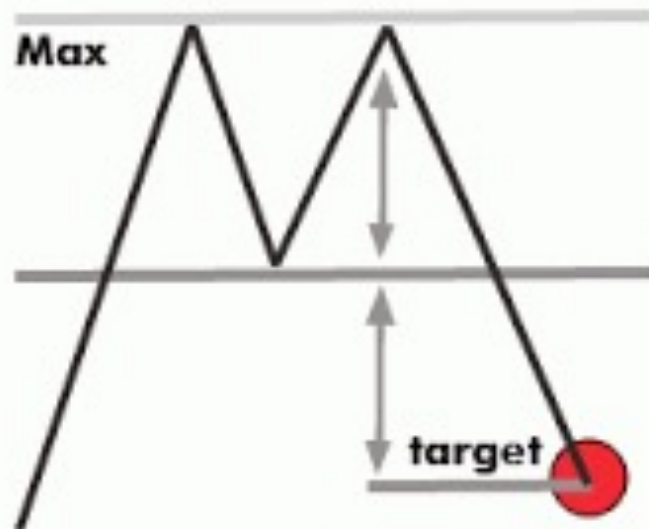
Testa e spalle



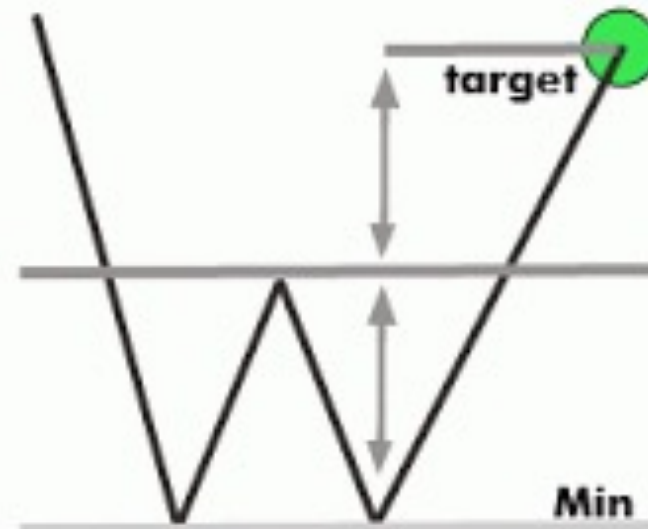


Doppio massimo e doppio minimo

Doppio Massimo

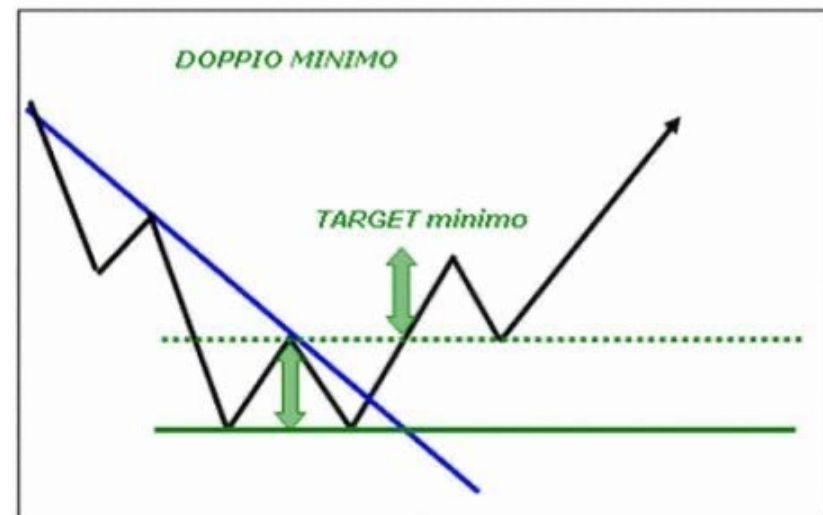
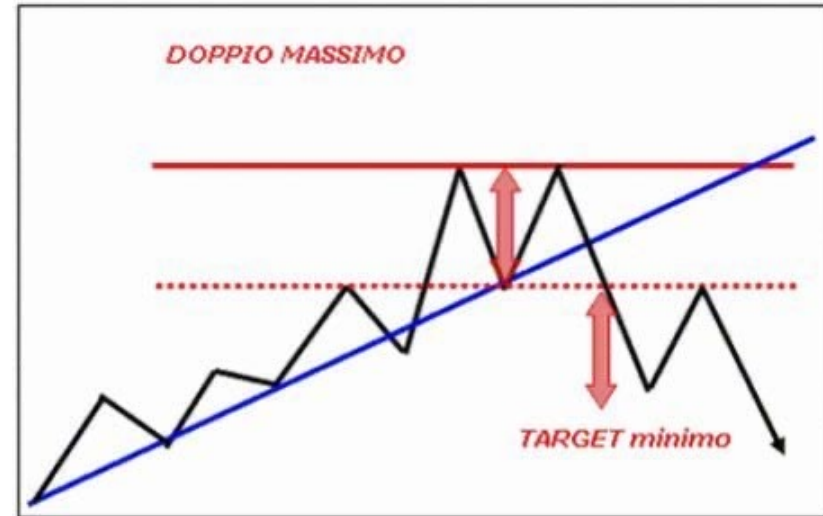


Doppio Minimo





Doppio Massimo
e
Doppio Minimo

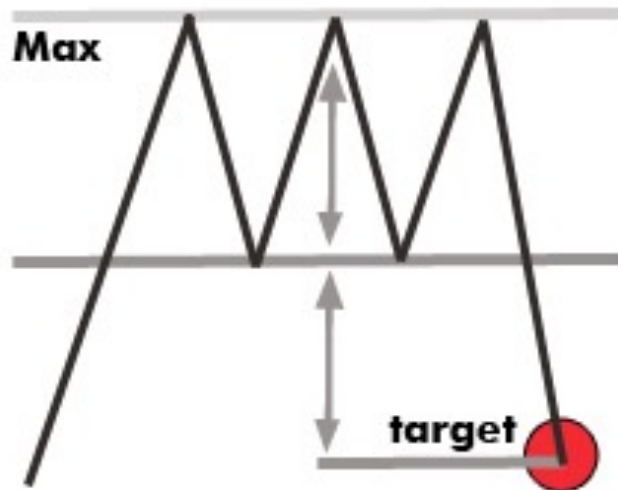




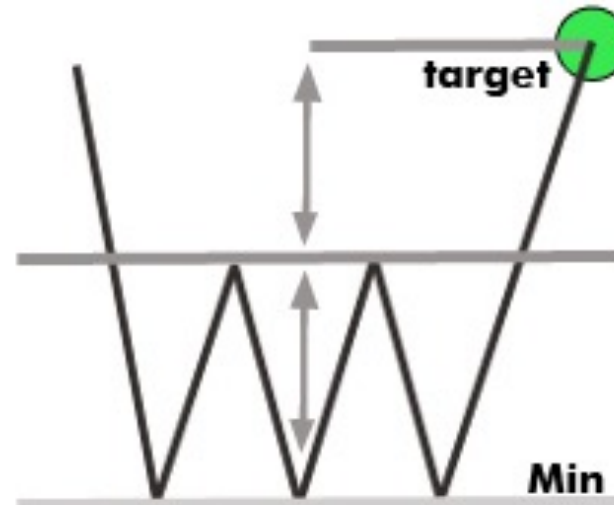
Triplo massimo e triplo minimo

Triplo

Massimo

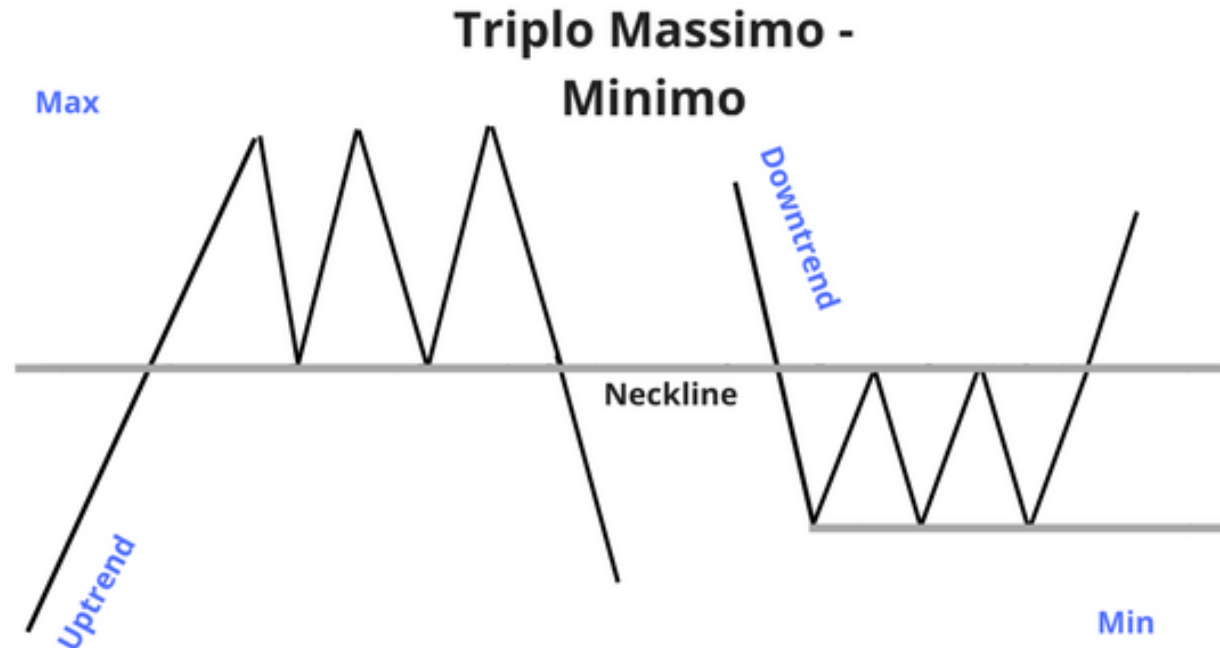


Minimo





Triplo massimo e triplo minimo





Triplo massimo e triplo minimo



Triplo massimo (ribassista)



Triplo minimo (rialzista)



Figure di inversione

Non sempre però tutto è così semplice e regolare...

Nei «TRIANGOLI» ad esempio...



Triangoli di inversione

La battaglia tra compratori e venditori non è regolare come nel triplo massimo, nel triplo minimo o nei rettangoli di inversione, qui le forze rialziste e ribassiste comprimono la loro volatilità con il trascorrere del tempo per poi provocare una violazione del trading range e la partenza di un nuovo movimento direzionale.

La vera discriminante è la grandezza della configurazione figura e la sua estensione temporale.

Solitamente una configurazione estesa è di inversione mentre una piccola è di continuazione, una caratteristica che vale per qualunque figura grafica.

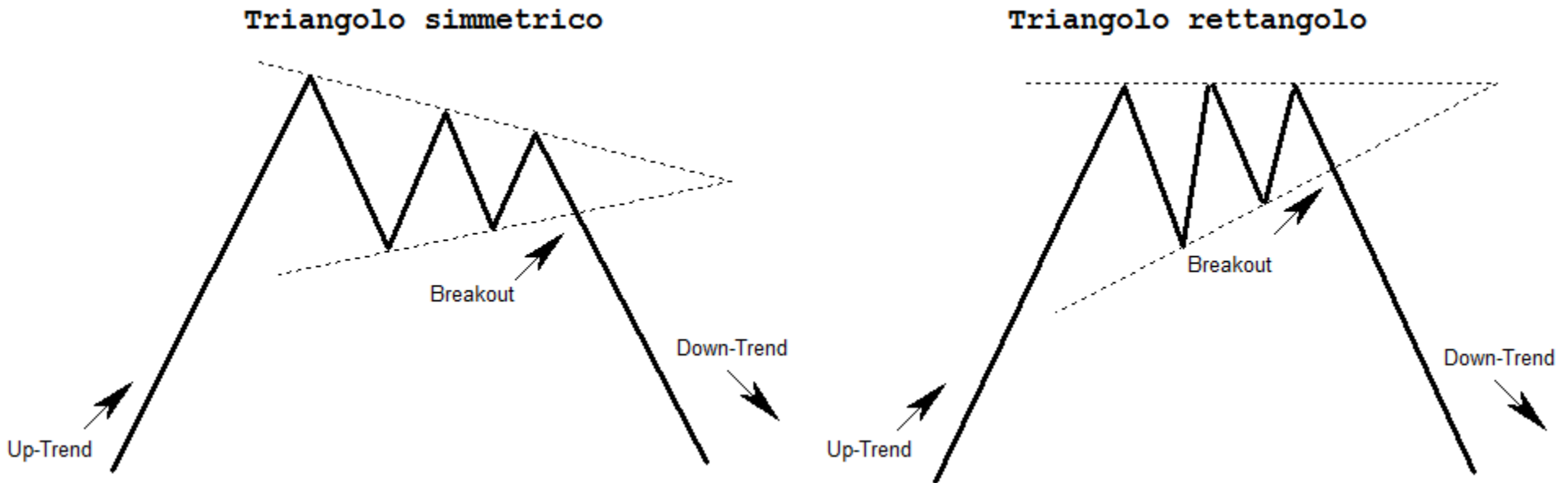
Alla luce di questi elementi, rintracciato un triangolo, vale comunque la pena anticiparne il segnale?





Triangoli di inversione

Generalmente no, il trader disciplinato dovrà sempre attendere la rottura della figura in una delle due direzioni e mai anticipare le presunte implicazioni rialziste o ribassiste.

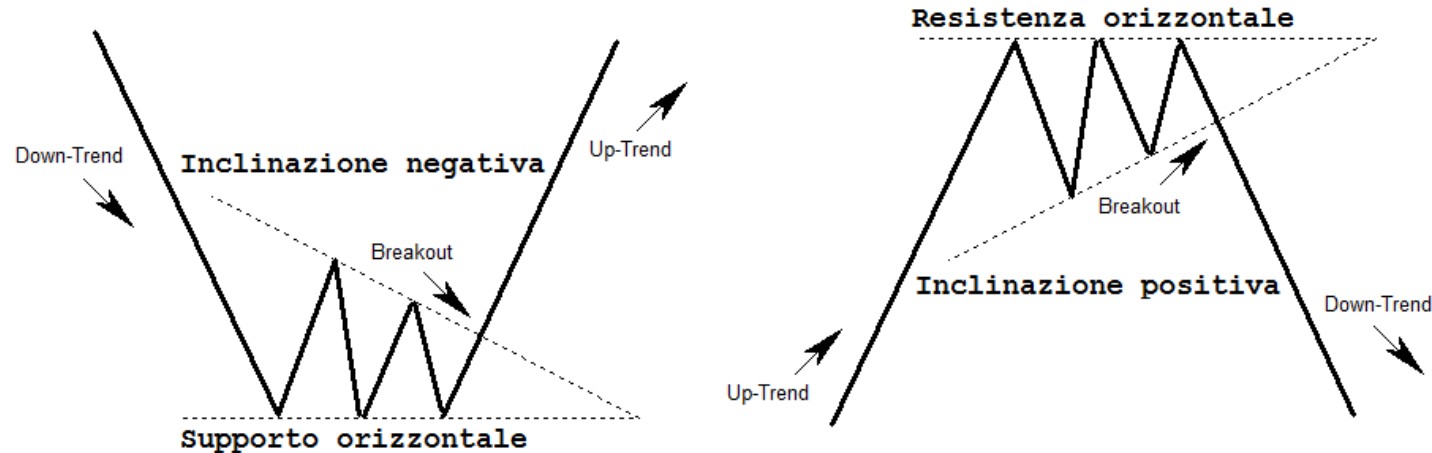




Triangoli di inversione

In pratica, quello che differenzia i triangoli simmetrici dai triangoli rettangoli è il livello raggiunto dalla seconda reazione.

I triangoli simmetrici hanno le proprie linee di demarcazione inclinate diversamente, una positivamente, l'altra negativamente, mentre il triangolo rettangolo presenta una delle due linee sostanzialmente orizzontale.

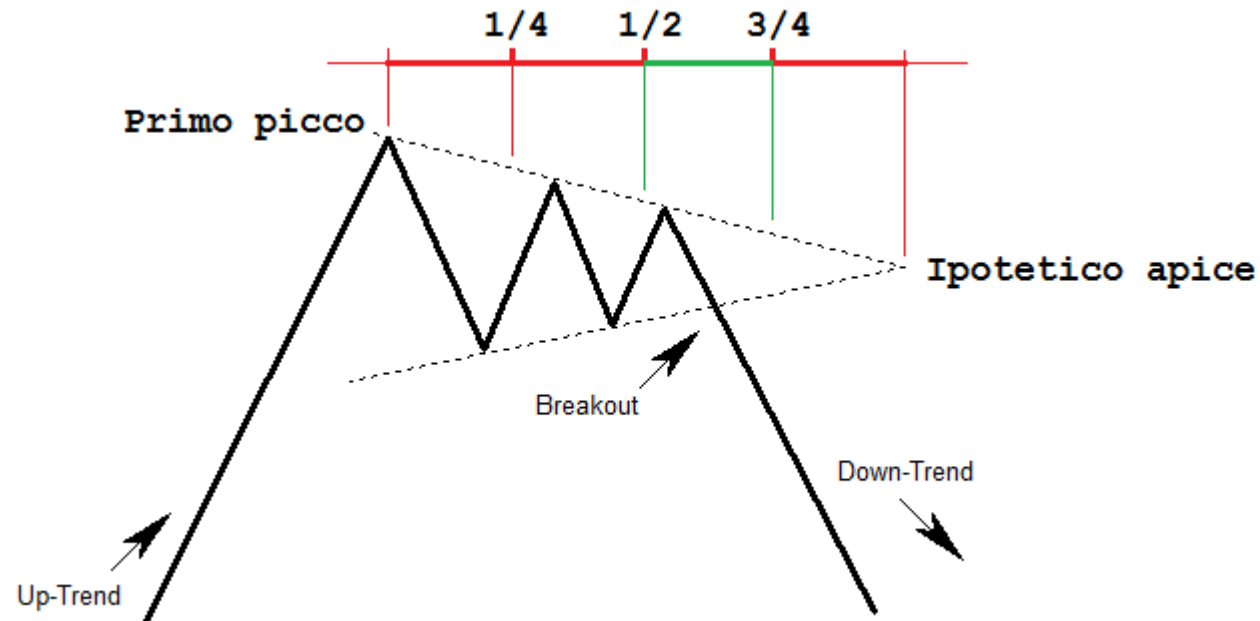




Triangoli di inversione – il punto di rottura

Un requisito fondamentale per valutare i triangoli è il punto di rottura della figura che, per essere affidabile, deve necessariamente avvenire tra la metà e i tre quarti del suo sviluppo, misurato dal primo picco all'ipotetico apice.

La rottura deve scatenare interesse da parte del mercato e quindi i volumi devono aumentare.





Triangoli di inversione – il pull-back

Non è raro che nei triangoli i prezzi, una volta avvenuta la rottura, ritornino sulle linee esterne creando un pull-back. Questi movimenti devono avvenire con volumi inferiori rispetto a quelli che caratterizzarono il breakout, e forniscono delle ulteriori opportunità di ingresso.

Se invece il pull-back avviene con volumi sostenuti e, magari a seguito di una rottura debole avvenuta con bassi volumi, il segnale diventa pericoloso sia per chi ha aperto posizioni sia per chi desidera farlo nel pull-back.

In ogni caso quando si forma un pull-back e i prezzi toccano i confini esterni della figura, le quotazioni si devono allontanare con velocità e volumi in ripresa anche se, nelle rotture verso il basso, la presenza di volumi sostenuti è una condizione meno stringente.



Triangoli di inversione – il pull-back

In ogni caso quando si forma un pull-back e i prezzi toccano i confini esterni della figura, le quotazioni si devono allontanare con velocità e volumi in ripresa anche se, nelle rotture verso il basso, la presenza di volumi sostenuti è una condizione meno stringente.

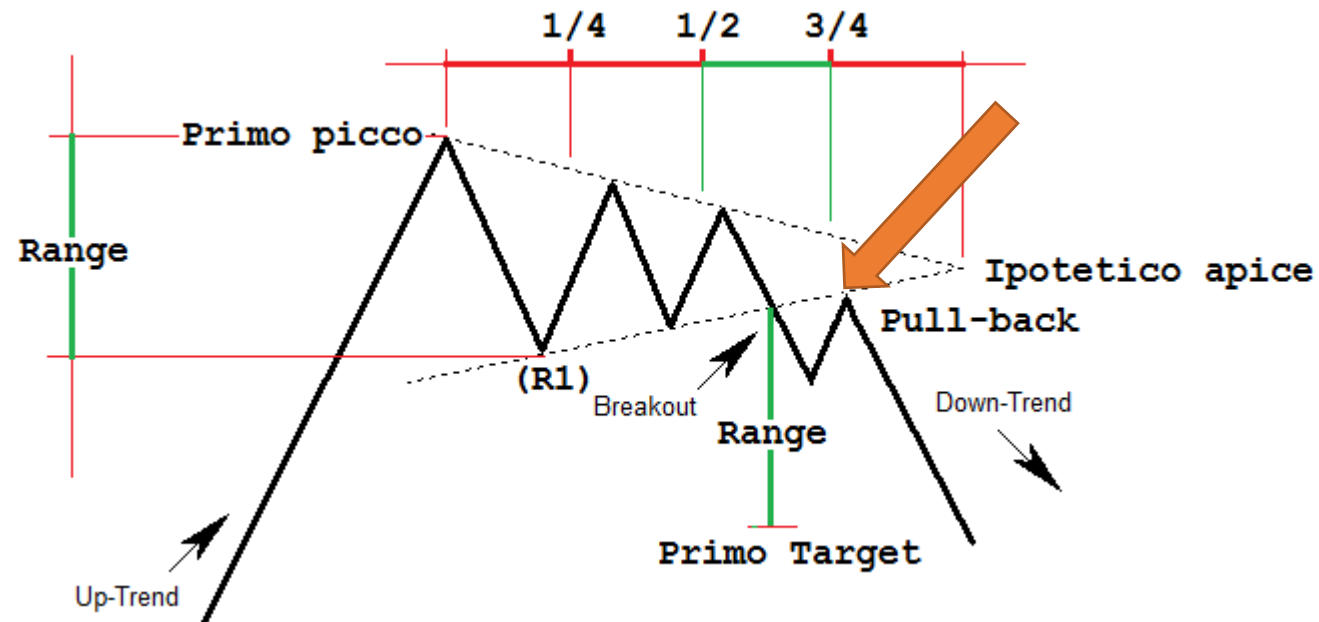




Figure di Inversione

In alternative alle figure rappresentate, tutte «graficamente giustificabili», si possono identificare delle figure di inversione alternative grazie allo studio e alla interpretazione di alcune configurazioni «CANDLESTICK»



Figure di Inversione

«Doji Candle»

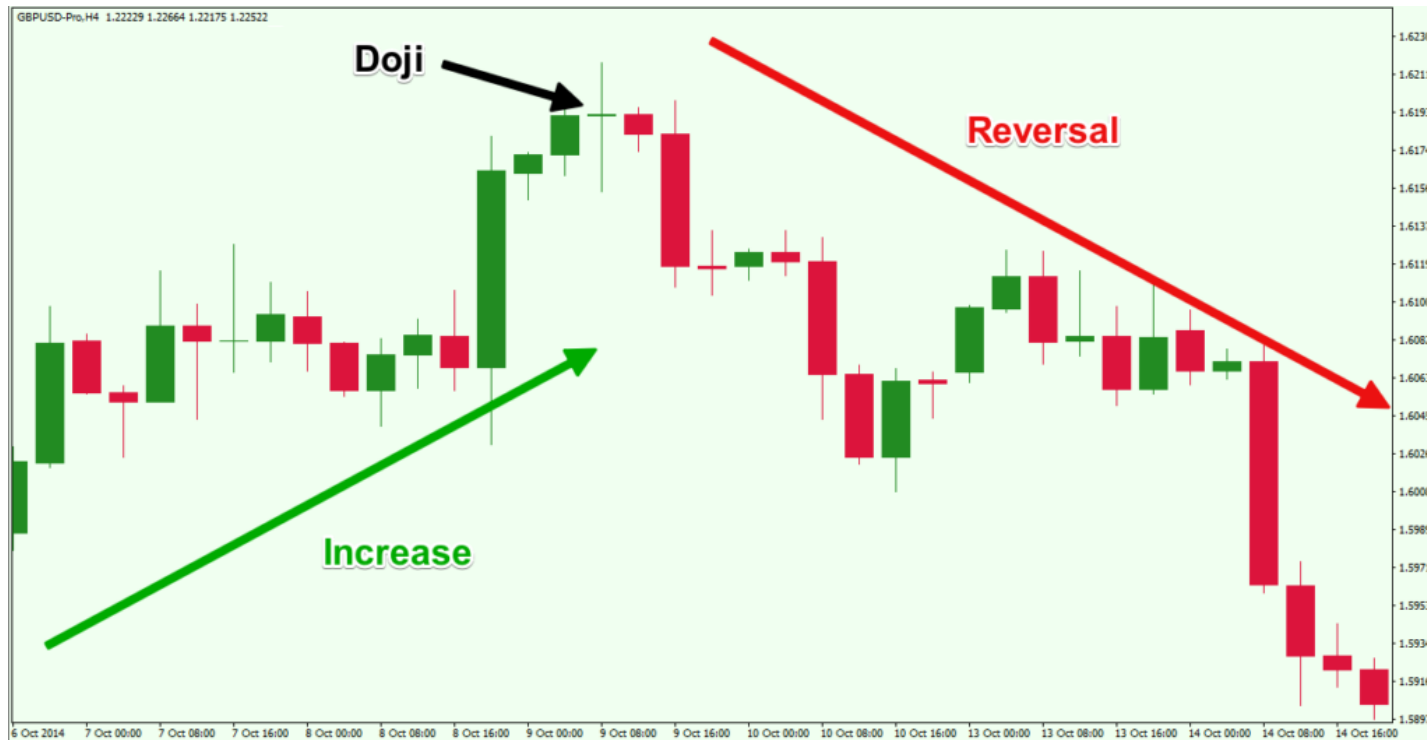




Figure di Inversione

«Doji Candle»

La candela Doji è uno dei modelli di inversione candlestick più popolari e la sua struttura è facilmente riconoscibile.

La candela Doji, una struttura caratterizzata da una singola candela, si forma quando il prezzo di apertura e quello di chiusura di una barra coincidono.

Doji Candlesticks

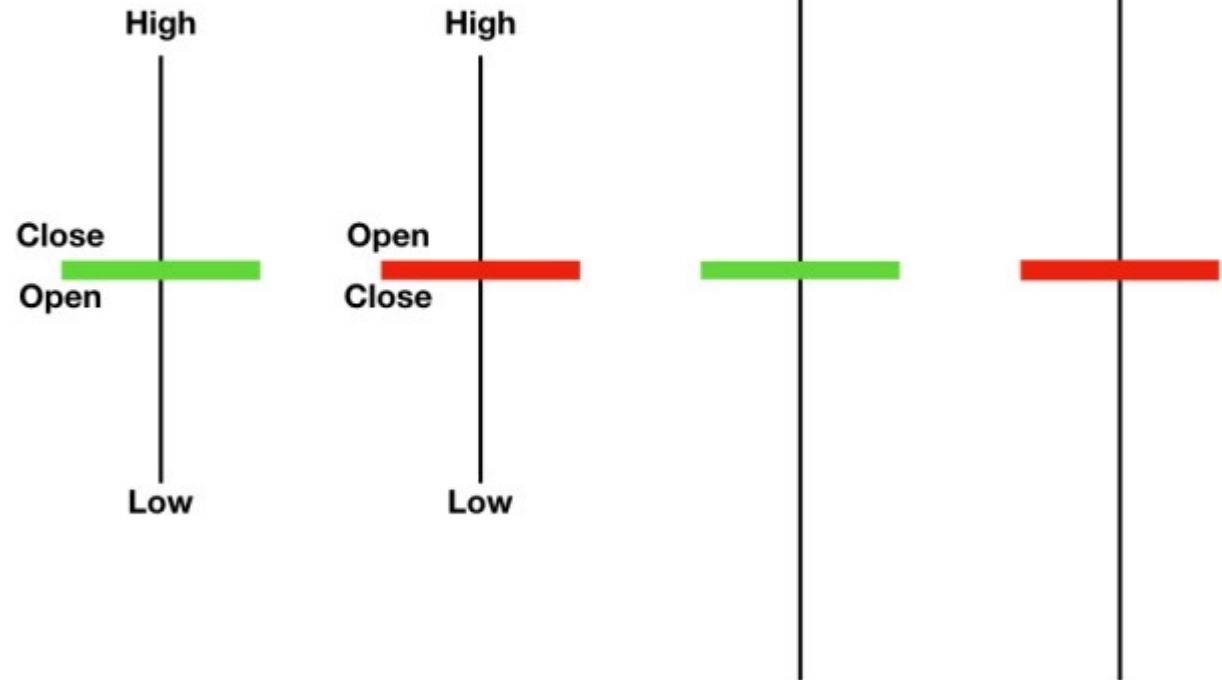




Figure di Inversione

«Doji Candle»

A prima vista la candela Doji «non ha corpo e sembra una croce».

E' tipicamente associata all'indecisione o alla fase di esaurimento della «spinta» rialzista o ribassista in essere sul mercato.

La candela rappresenta l'incapacità dei traders di continuare ad esercitare pressione sui prezzi nella stessa direzione percorsa sino alla sua apparizione.

Le forze tra ribassisti e rialzisti tendono quindi a «stabilizzarsi» e alla fine tendono a invertire la direzione.

Quando si forma dopo un movimento di tendenza prolungato, può anche anticipare un forte segnale di inversione.



Figure di Inversione

«Hammer»

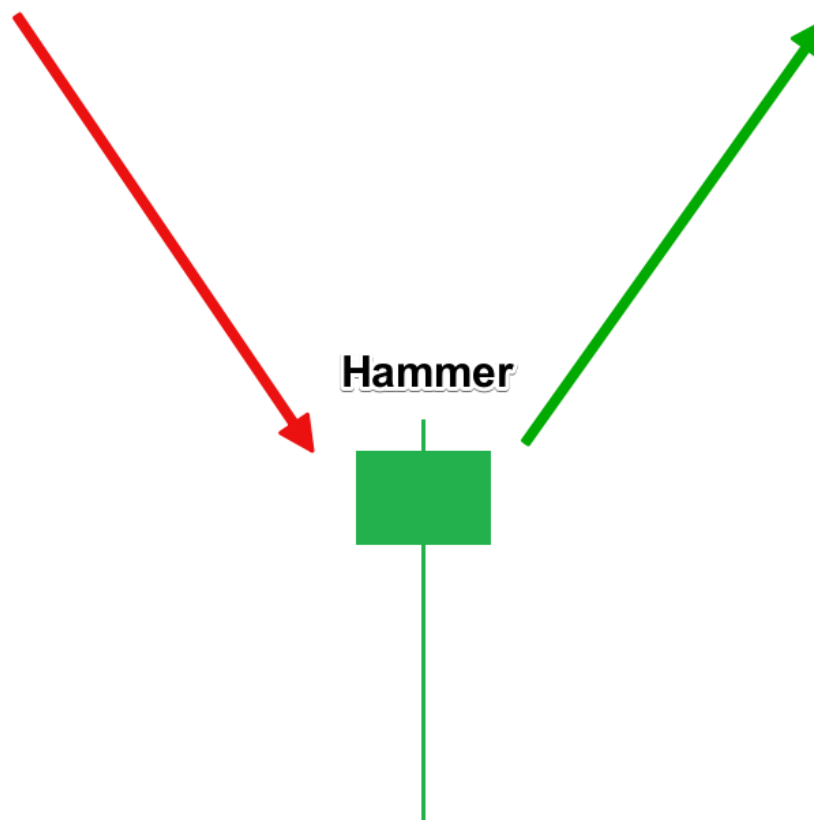




Figure di Inversione

«Hammer»

Anche la candela «Hammer» è una configurazione a candela singola e anticipa spesso una inversione di tendenza.

La caratteristica principale è quella di avere un corpo molto piccolo, un'ombra superiore piccola o inesistente e un'ombra inferiore molto lunga.

Bullish Hammer





Figure di Inversione

«Hammer/Shooting Star»

Ci sono “4 varianti” molto simili fra le candele “Hammer” e sono strettamente legate alla struttura del trend che ne precede la formazione:

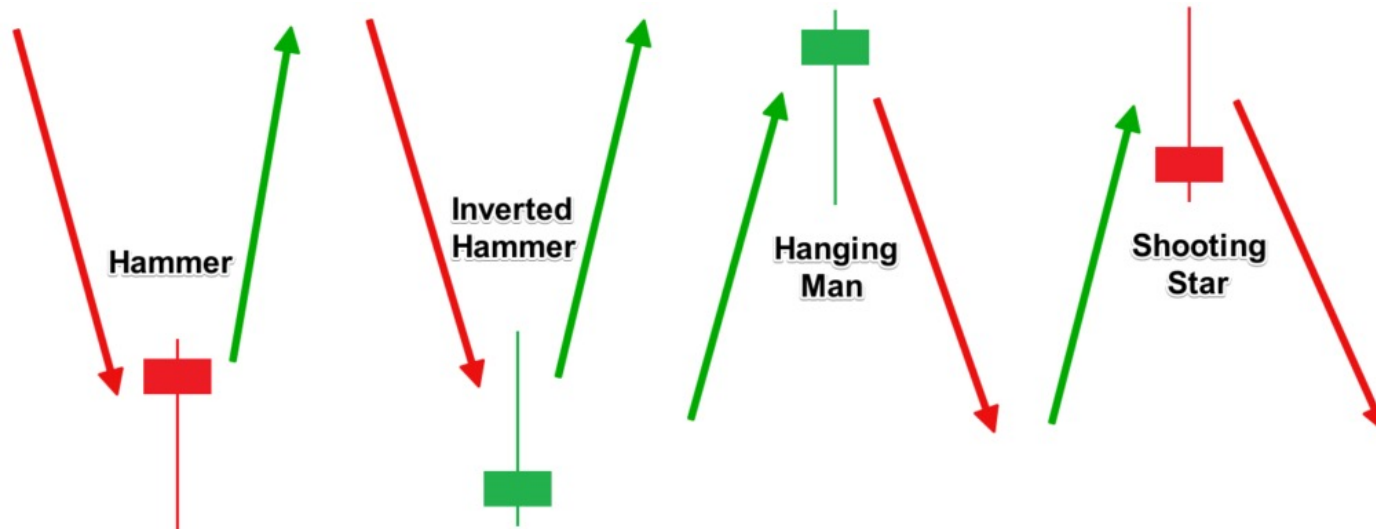




Figure di Inversione

«Hammer» - RIALZISTA

Nelle prime 2 varianti, la candela Hammer si presenta alla fine di una evidente tendenza ribassista, che poi si inverte in un movimento rialzista dei prezzi.

La differenza tra le due candele è che nel secondo caso la shadow più lunga è posizionata nella direzione opposta e questa formazione viene definita «Inverted Hammer».

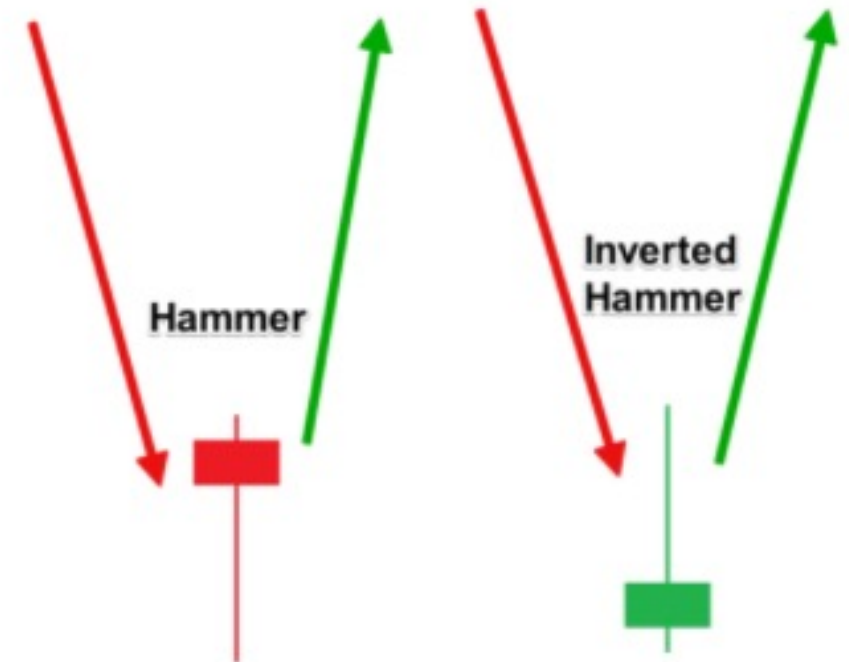




Figure di Inversione

«Hammer - RIBASSISTA»

In questo caso siamo in presenza di una configurazione che appare al culmine di un movimento rialzista.

La candela «Hanging Man (impiccato)» o «Shooting Star (stella cadente)» anticipano il passaggio da un trend rialzista a un trend ribassista.

Se l'ombra lunga è all'estremità inferiore, hai la classica sensazione di un uomo (il mercato...) «impiccato».





Figure di Inversione

«Hammer – Shooting Star RIBASSISTA»





Figure di Inversione «Engulfing pattern»





Figure di Inversione

«Engulfing Pattern»

Il prossimo pattern che discuteremo è il pattern Engulfing, una configurazione a doppia candela.

La formazione engulfing consiste in una candela iniziale, che viene completamente «inghiottita» dalla successiva candela immediata.

In termini pratici il corpo della seconda candela ricopre completamente l'intero corpo della prima candela

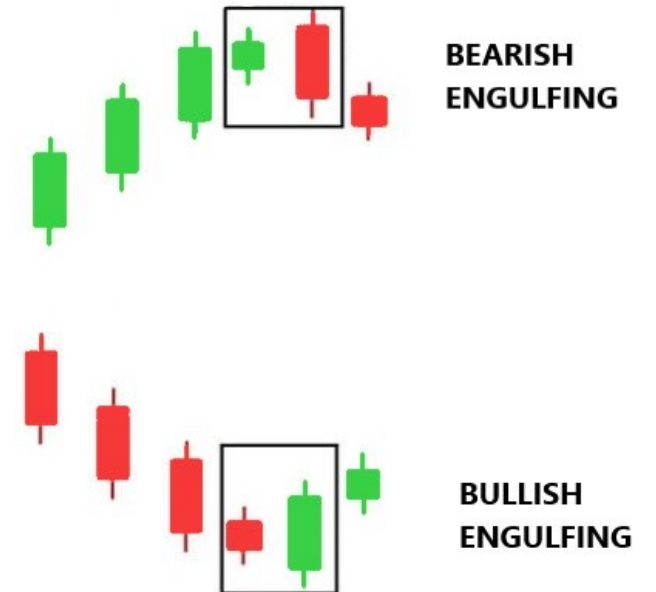




Figure di Inversione «Engulfing Pattern»





Figure di Inversione

«Engulfing Pattern»

Esistono due tipi di pattern engulfing: rialzista e ribassista.

L'Engulfing rialzista appare alla fine di un trend ribassista e segnala che il trend potrebbe essere invertito al rialzo. La prima candela dell'Engulfing rialzista dovrebbe essere ribassista. La seconda candela, la candela engulfing, dovrebbe essere rialzista e dovrebbe contenere completamente il corpo della prima candela.

La caratteristica del pattern Engulfing ribassista è esattamente l'opposto. Si trova alla fine di un trend rialzista e inizia con una candela rialzista, il cui corpo viene completamente inghiottito dalla successiva candela ribassista immediatamente più grande.

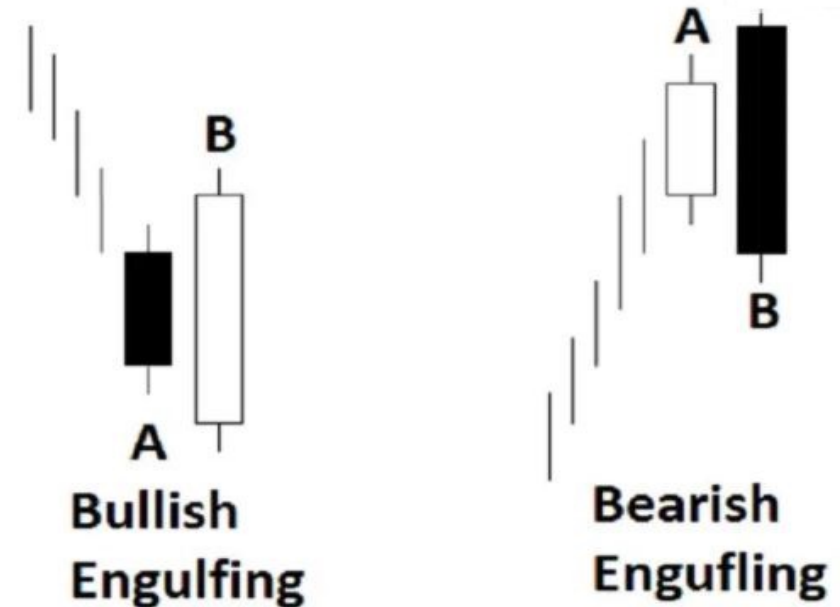




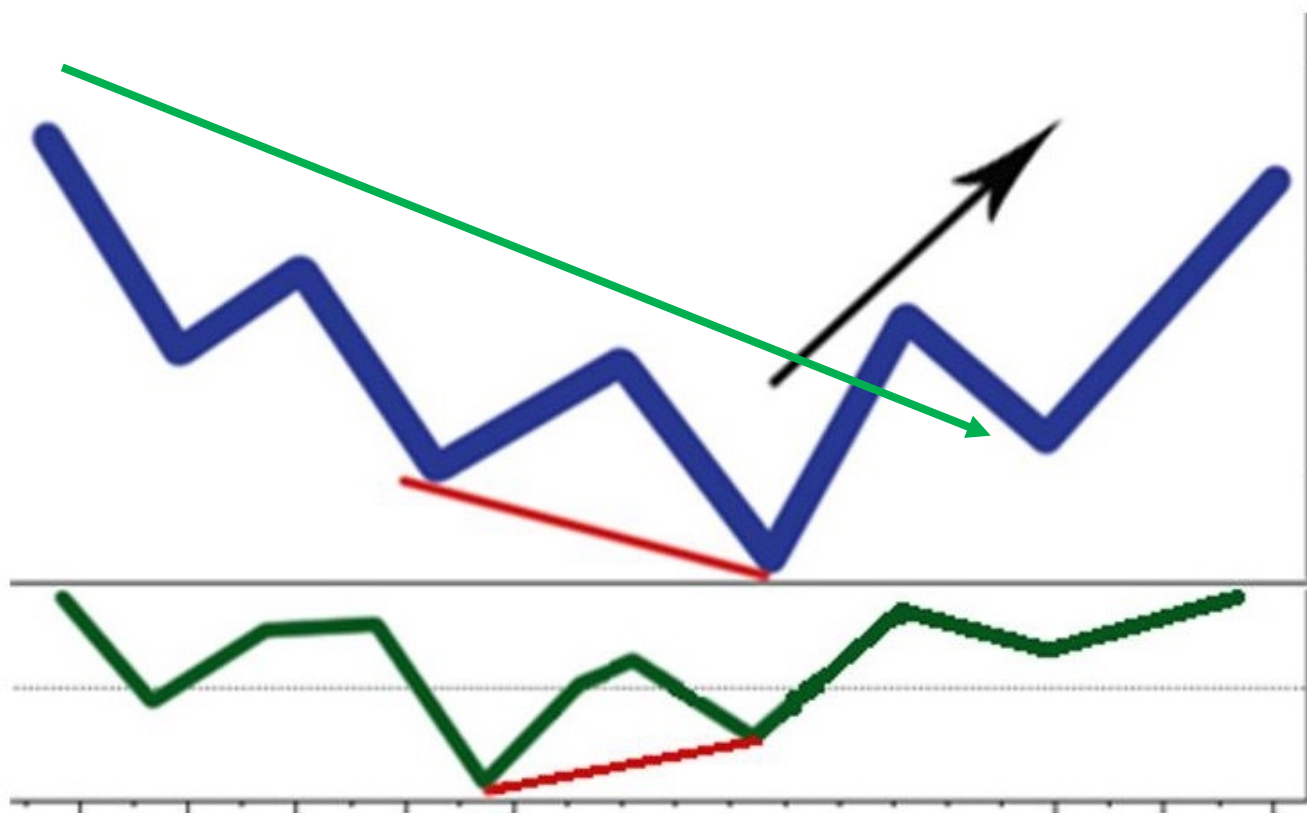
Figure di inversione



DIVERGENZE...



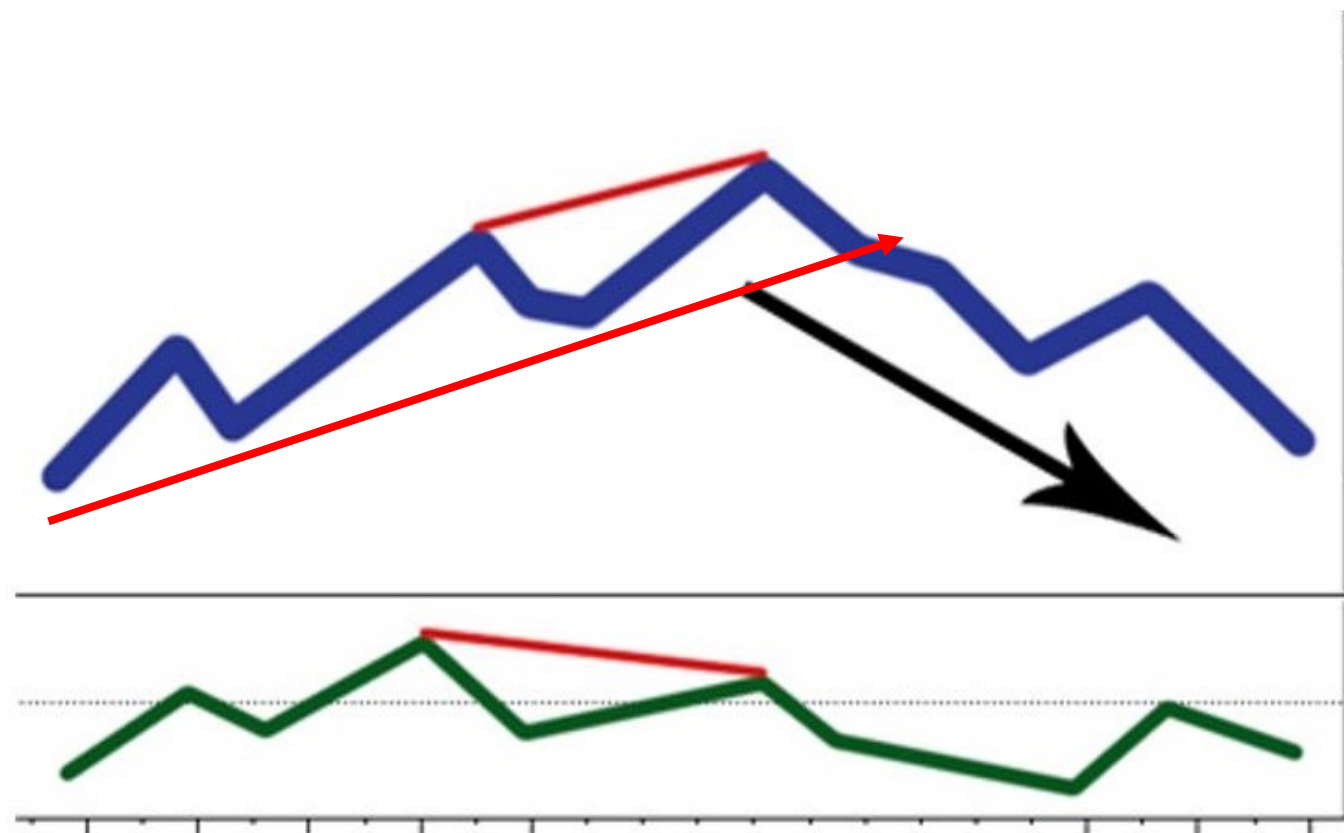
DIVERGENZA RIALZISTA







DIVERGENZA RIBASSISTA







Divergenze rialziste e ribassiste: perchè usare il CCI?

CCI vs INDICATORI/OSCILLATORI

PIU' FACILE DA INTERPRETARE

PIU' ADATTO A SEGUIRE UN TREND E A ANTICIPARNE I SEGNALI DI

INVERSIONE

MENO IPERATTIVO DI ALTRI INDICATORI/OSCILLATORI

IN SINTESI...

IL CCI RISULTA PIU' SEMPLICE, INTUITIVO ED EFFICIENTE



Divergenze rialziste e ribassiste: perchè usare il CCI?





Divergenze rialziste e ribassiste: perchè usare il CCI?





Figure di continuazione

Trend is your friend...



Figure di continuazione (Continuations Patterns)

Nel parlare delle figure di continuazione, ci riferiamo a delle *formazioni grafiche di consolidamento*.

Particolari configurazioni grafiche che rappresentano semplicemente un momento di *pausa* nell'evoluzione della tendenza principale.



Figure di continuazione (Continuations Patterns)

Solitamente queste figure si verificano in un momento di decremento dei volumi di scambio. Dopo questa fase di stallo dei prezzi si verifica però la continuazione del trend, che riprende ad operare con maggiore forza.

Le più classiche figure di continuazione sono:

Triangolo

Rettangolo

Bandiera (Flag)

Cuneo (Wedge)



Figure di continuazione (Continuations Patterns)

TRIANGOLO

Configurazione grafica rappresentata
da due trendlines convergenti
in un punto comune detto «apice»



Figure di continuazione (Continuations Patterns)

TRIANGOLO

Le due configurazioni principali:

1. TRIANGOLO SIMMETRICO
2. TRIANGOLO RETTANGOLO



Figure di continuazione (Continuations Patterns)

TRIANGOLO SIMMETRICO (o ACUTO...)

Il triangolo simmetrico è tra le più note figure di continuazione e rappresenta graficamente la fase di momentaneo rallentamento del trend principale, che poi riprenderà la sua strada

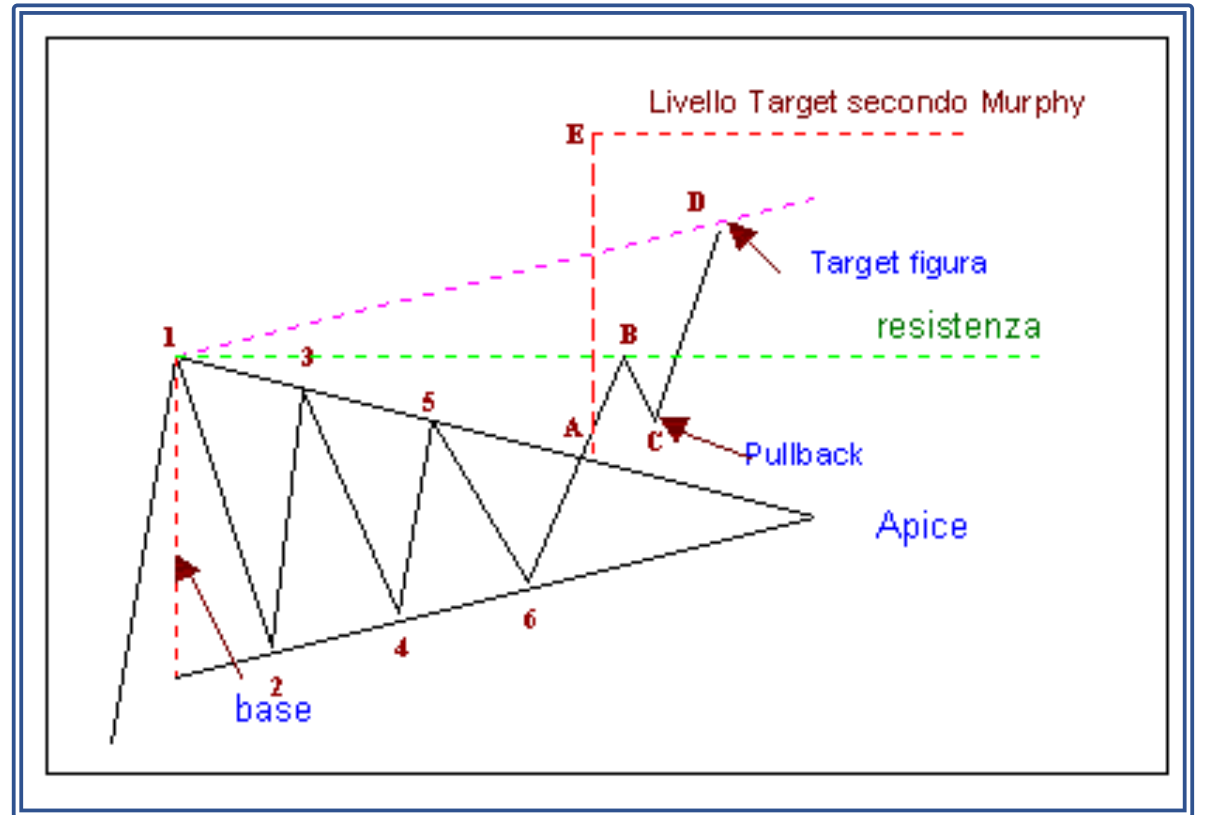




Figure di continuazione (Continuations Patterns)

TRIANGOLO SIMMETRICO (o ACUTO...)

Nella maggior parte dei triangoli simmetrici si hanno generalmente sei punti di contatto, tre decrescenti sulla retta superiore e tre crescenti sulla retta inferiore.

Si generano così cinque riferimenti prima dell'uscita del grafico dalla congestione triangolare, a cui segue spesso un tentativo di pullback prima della ripresa definitiva.



Figure di continuazione (Continuations Patterns) TRIANGOLO SIMMETRICO (o ACUTO...) – IL TARGET???

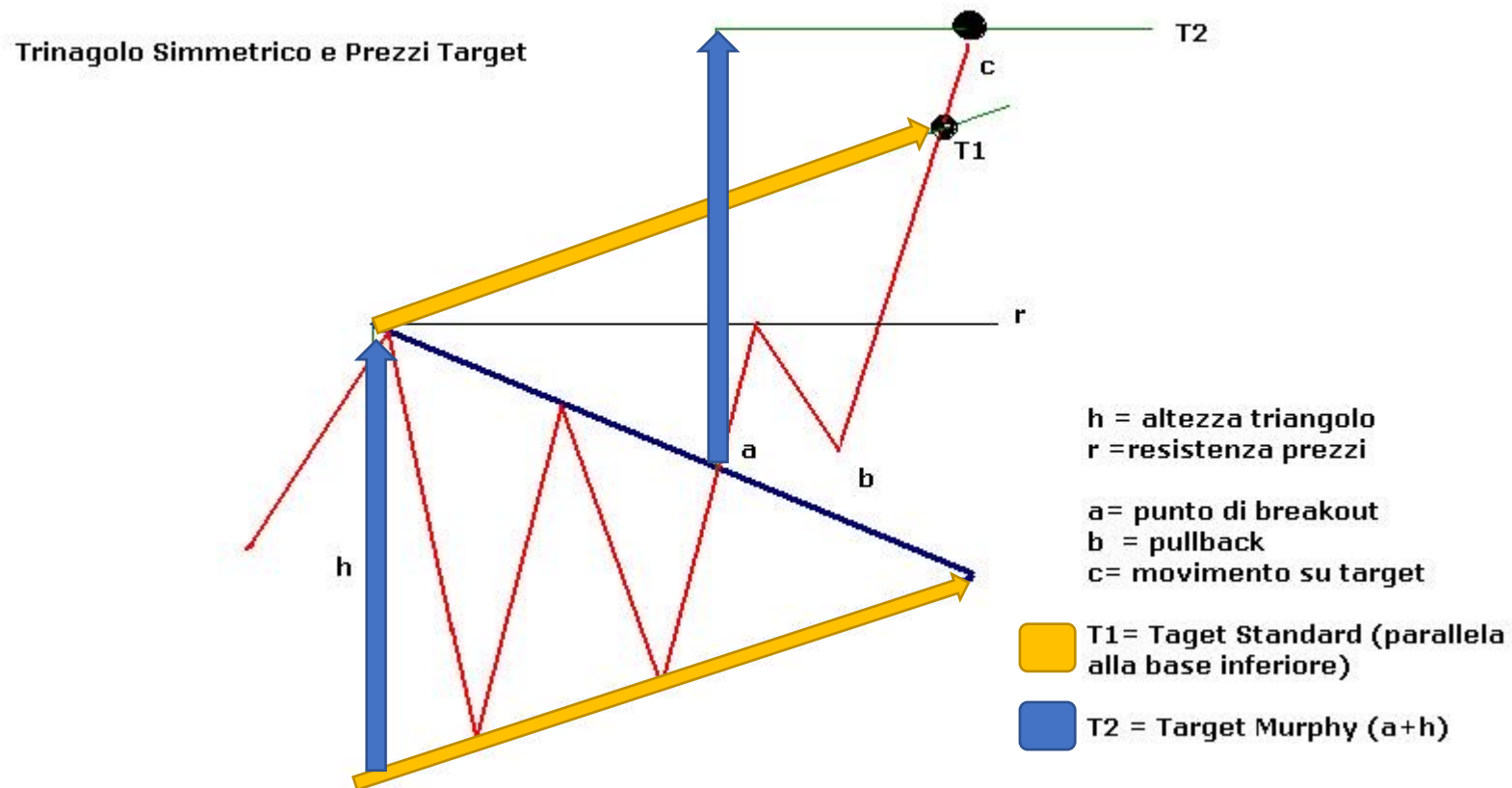




Figure di continuazione (Continuations Patterns) ESEMPI REALI – TRIANGOLO SIMMETRICO

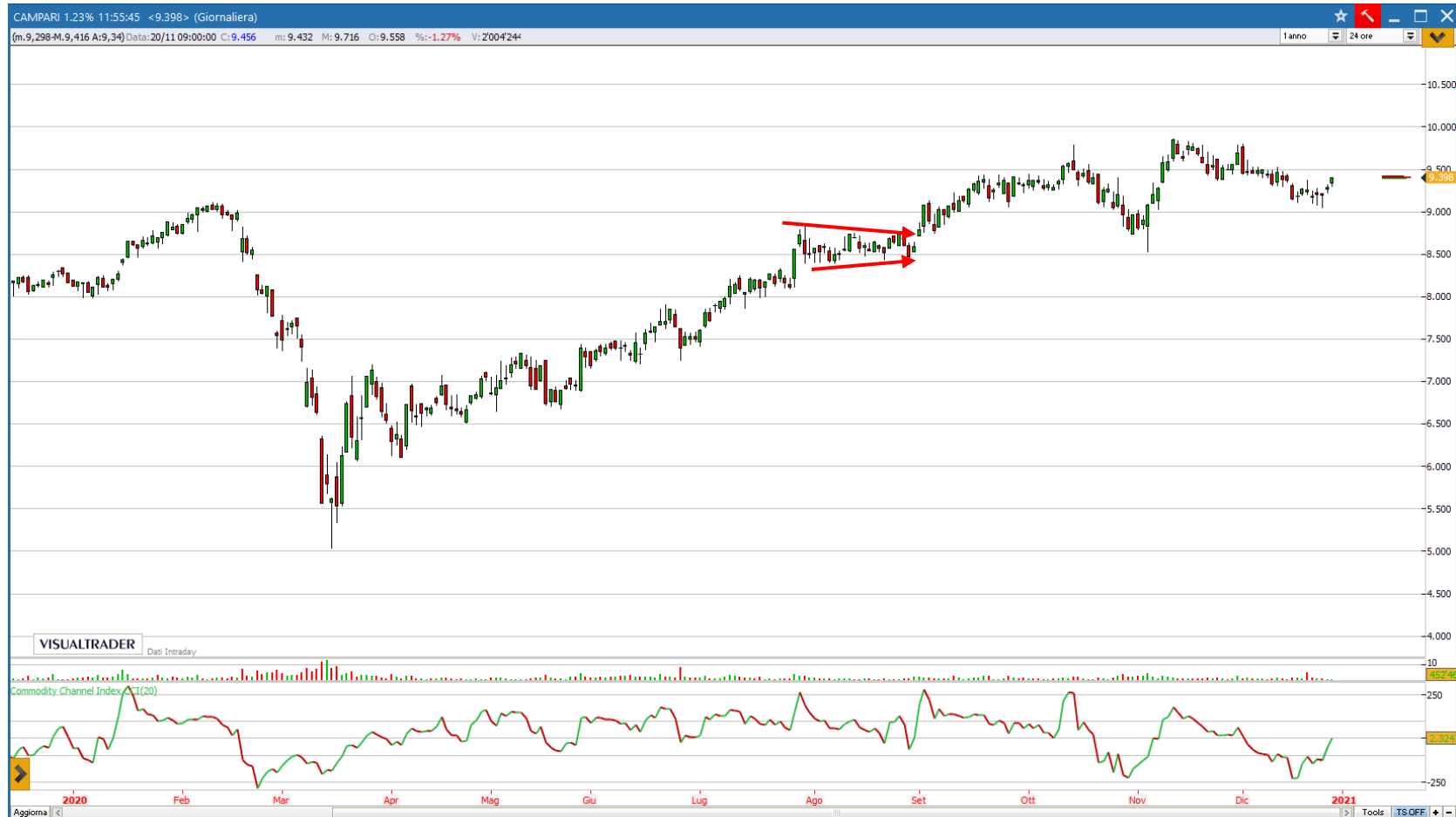




Figure di continuazione (Continuations Patterns)

TRIANGOLO RETTANGOLO RIALZISTA

Caratterizzati da una figura il cui lato superiore è rappresentato da una resistenza «statica», o quasi orizzontale, mentre quello inferiore risulta inclinato verso l'alto per la formazione di una serie di minimi crescenti.

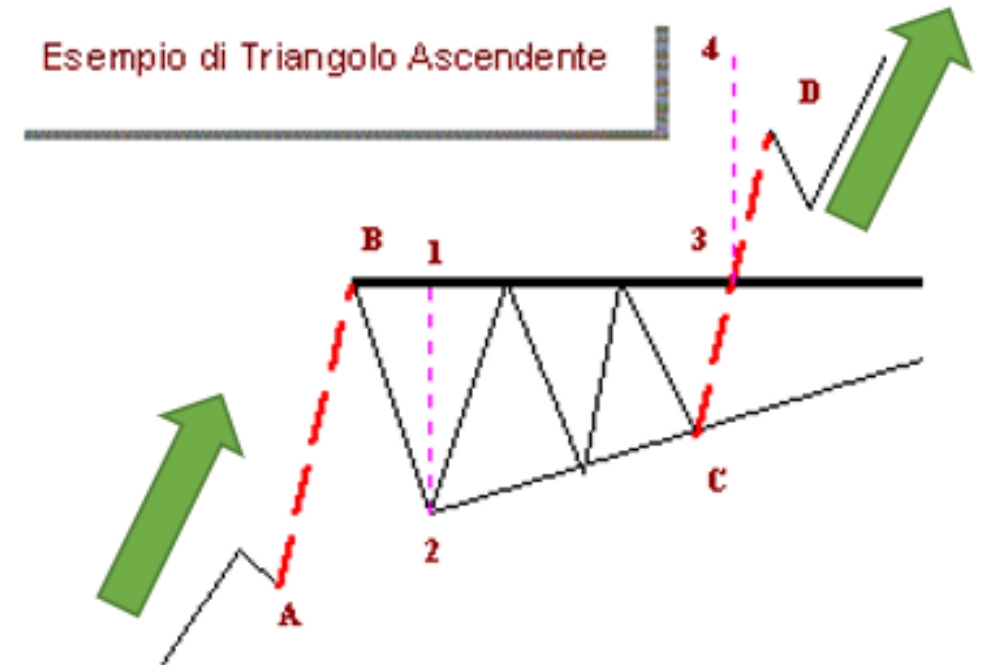




Figure di continuazione (Continuations Patterns)

TRIANGOLO RETTANGOLO RIALZISTA

In una fase rialzista, UPTREND, i prezzi «entrano» nel triangolo dal basso e ne usciranno «probabilmente» dal lato opposto (superiore) al rialzo...

La violazione della resistenza «statica» (lato superiore del triangolo...) rappresenta il «punto di innesco rialzista».

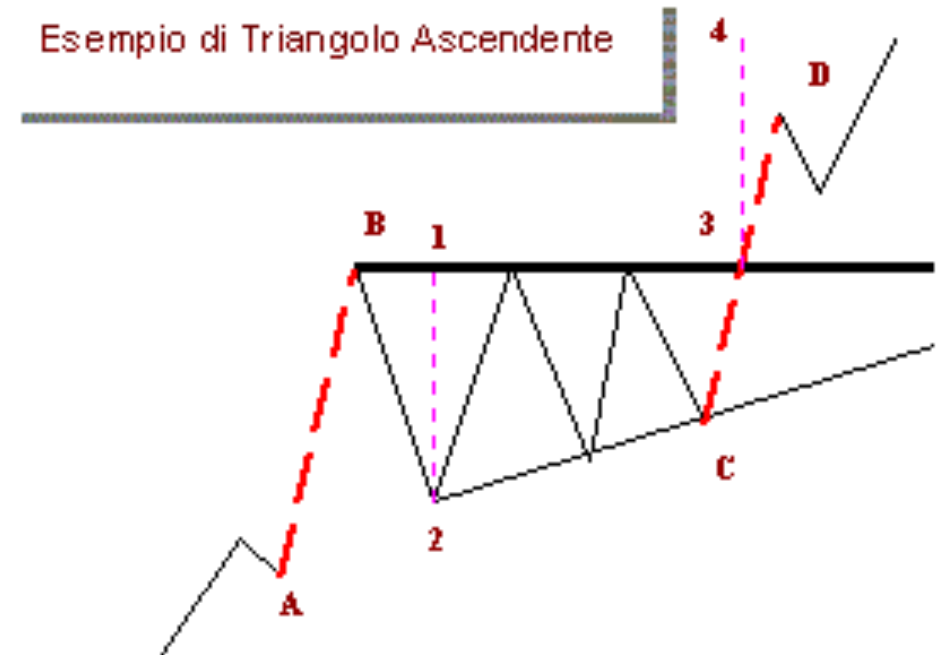




Figure di continuazione (Continuations Patterns)

TRIANGOLO RETTANGOLO RIBASSISTA

Caratterizzati da una figura il cui lato inferiore è rappresentato da un supporto «statico», o quasi orizzontale, mentre quello superiore risulta inclinato verso il basso per la formazione di una serie di massimi decrescenti.

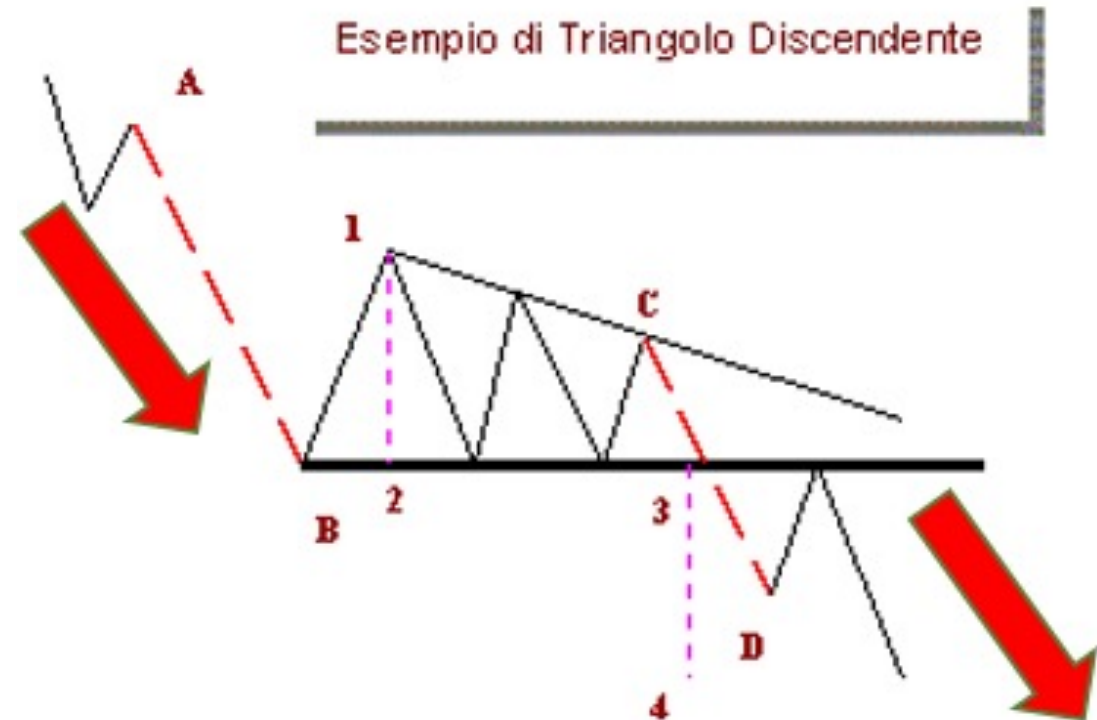




Figure di continuazione (Continuations Patterns)

TRIANGOLO RETTANGOLO RIBASSISTA

In una fase ribassista, DOWNTREND, i prezzi entrano nel triangolo dall'alto e ne usciranno «probabilmente» dal lato opposto (inferiore...) al ribasso...

La violazione del supporto «statico» (lato inferiore del triangolo...) rappresenta il «punto di innesco ribassista».

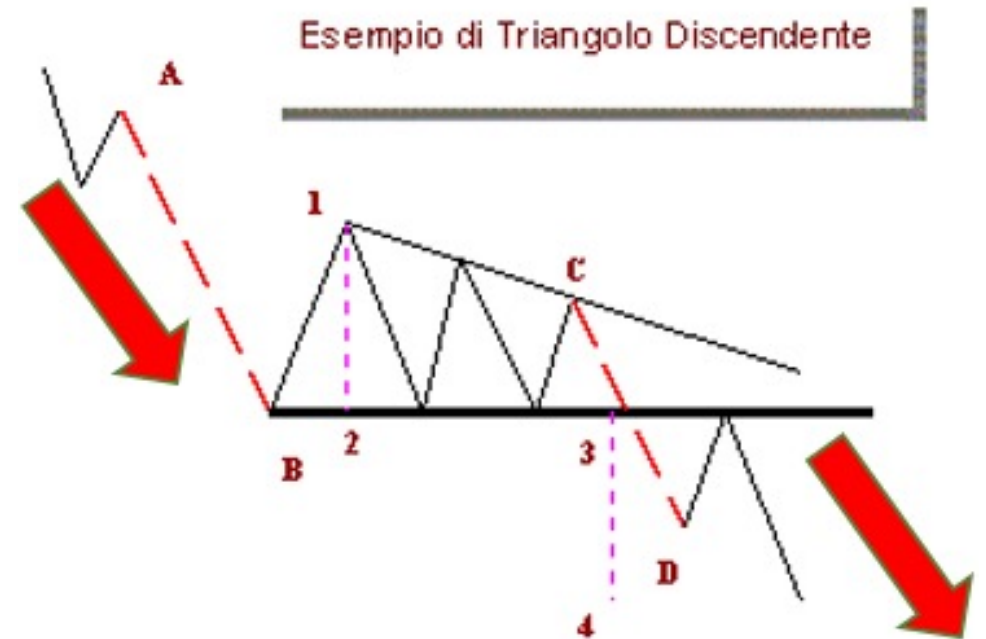




Figure di continuazione (Continuations Patterns)

RETTANGOLO

Configurazione grafica caratterizzata da due trendlines orizzontali.

La linea superiore indica il classico livello di resistenza «statica», mentre quello inferiore il livello di supporto «statico».



Figure di continuazione (Continuations Patterns)

RETTANGOLO

Il rettangolo rappresenta la classica area di congestione del mercato e un momento di sostanziale indecisione del trend in atto.

Conclusa la fase di congestione i prezzi ritornano a muoversi in coerenza con il trend in atto prima della partenza della congestione stessa.

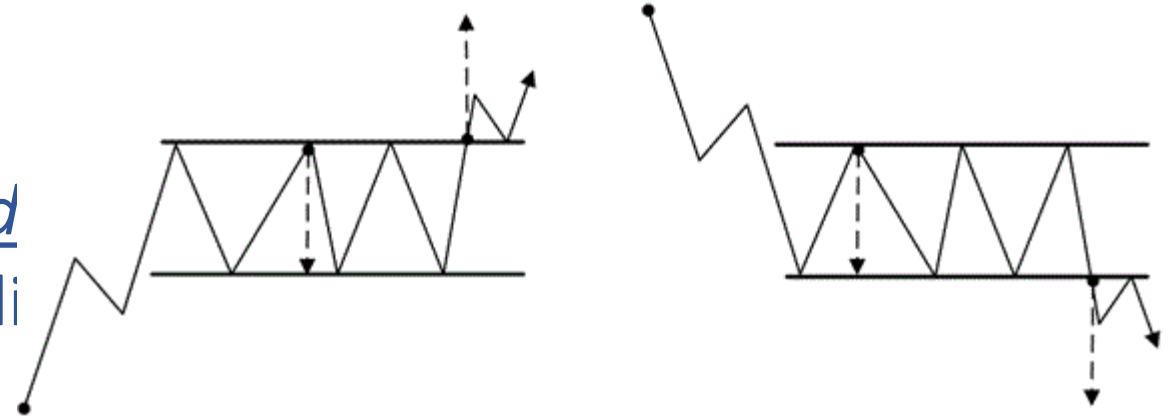




Figure di continuazione (Continuations Patterns)

RETTANGOLI – STRATEGIE POTENZIALI...

1. Attendere la rottura del pattern (confermata sempre da volumi in crescita) e ri-accodarsi al trend dominante.

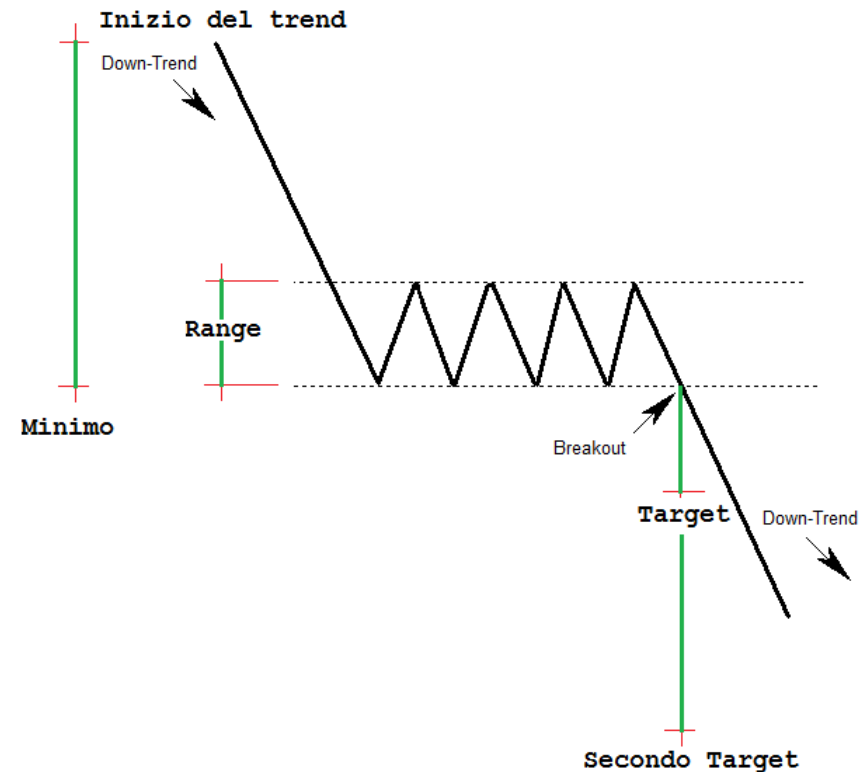




Figure di continuazione (Continuations Patterns)

RETTANGOLI – STRATEGIE POTENZIALI...

1. Attendere la rottura del pattern (confermata sempre da volumi in crescita) e ri-accodarsi al trend dominante.

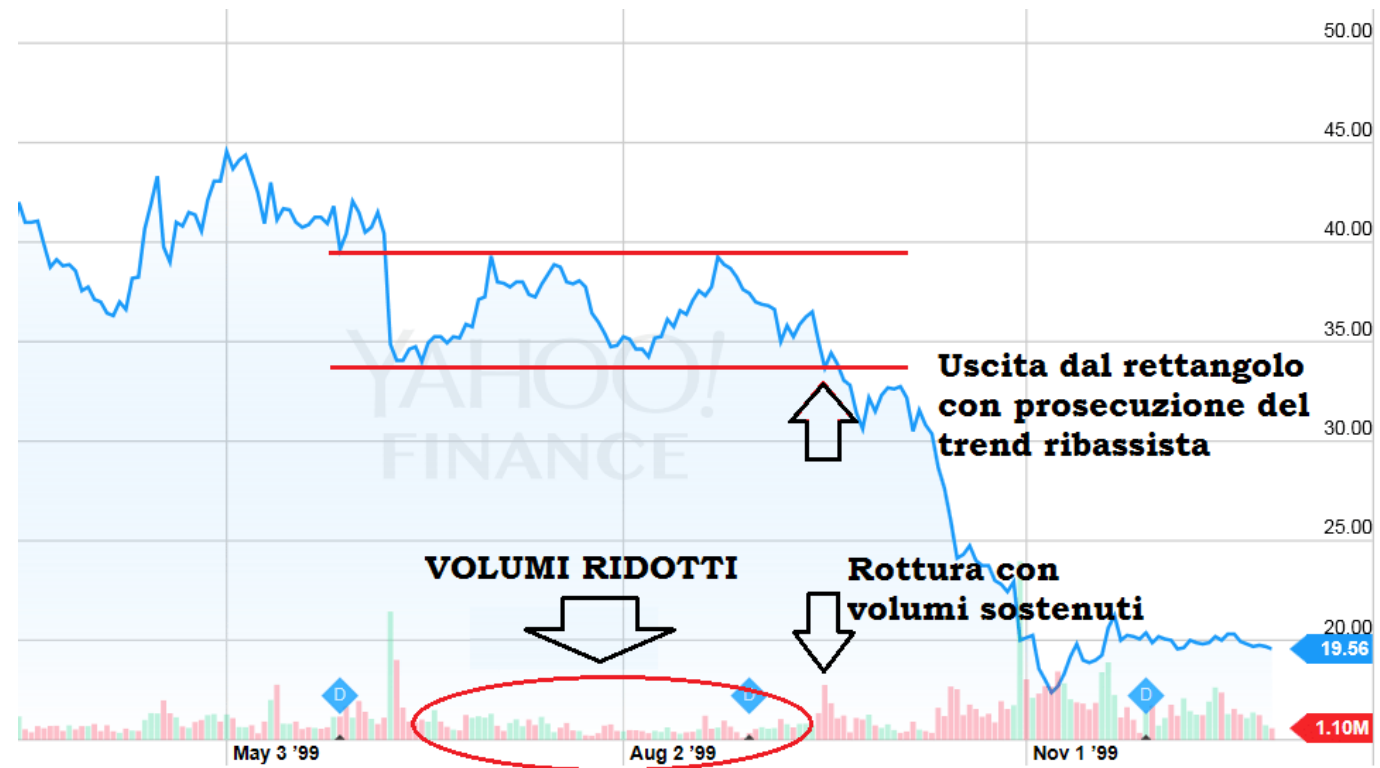




Figure di continuazione (Continuations Patterns)

RETTANGOLI – STRATEGIE POTENZIALI...

2. Acquistare ai minimi del pattern in corrispondenza del supporto e rivendere sui massimi della figura e viceversa.

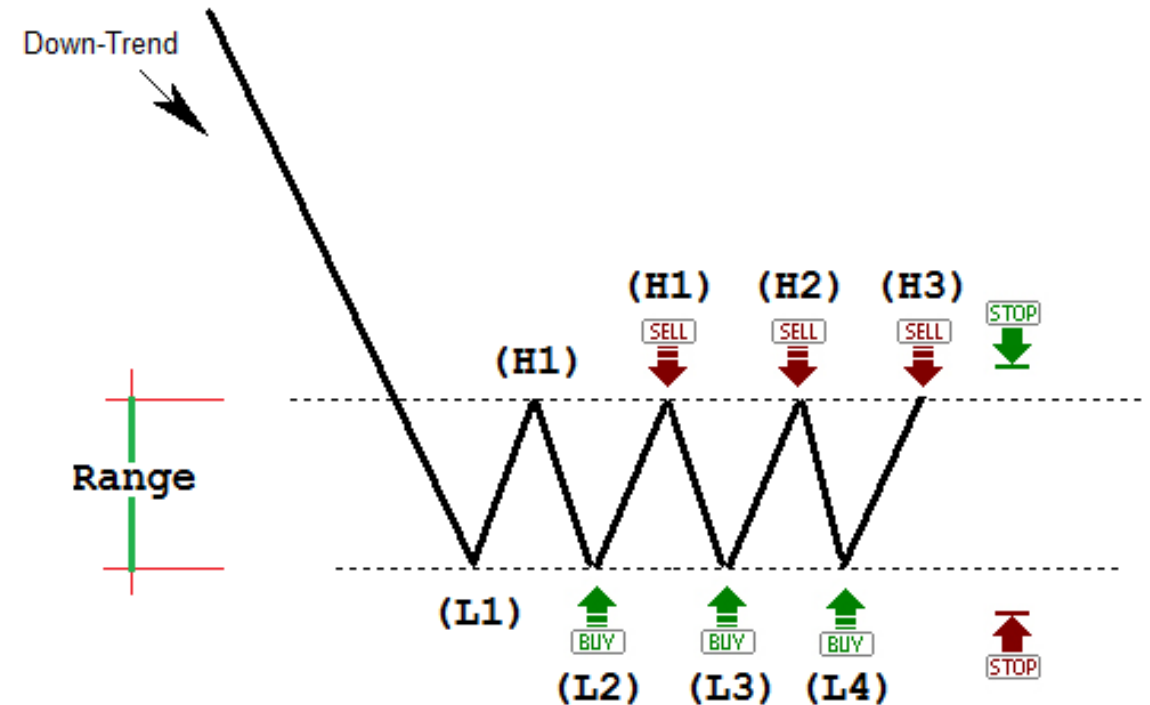




Figure di continuazione (Continuations Patterns)

ESEMPI REALI - RETTANGOLO

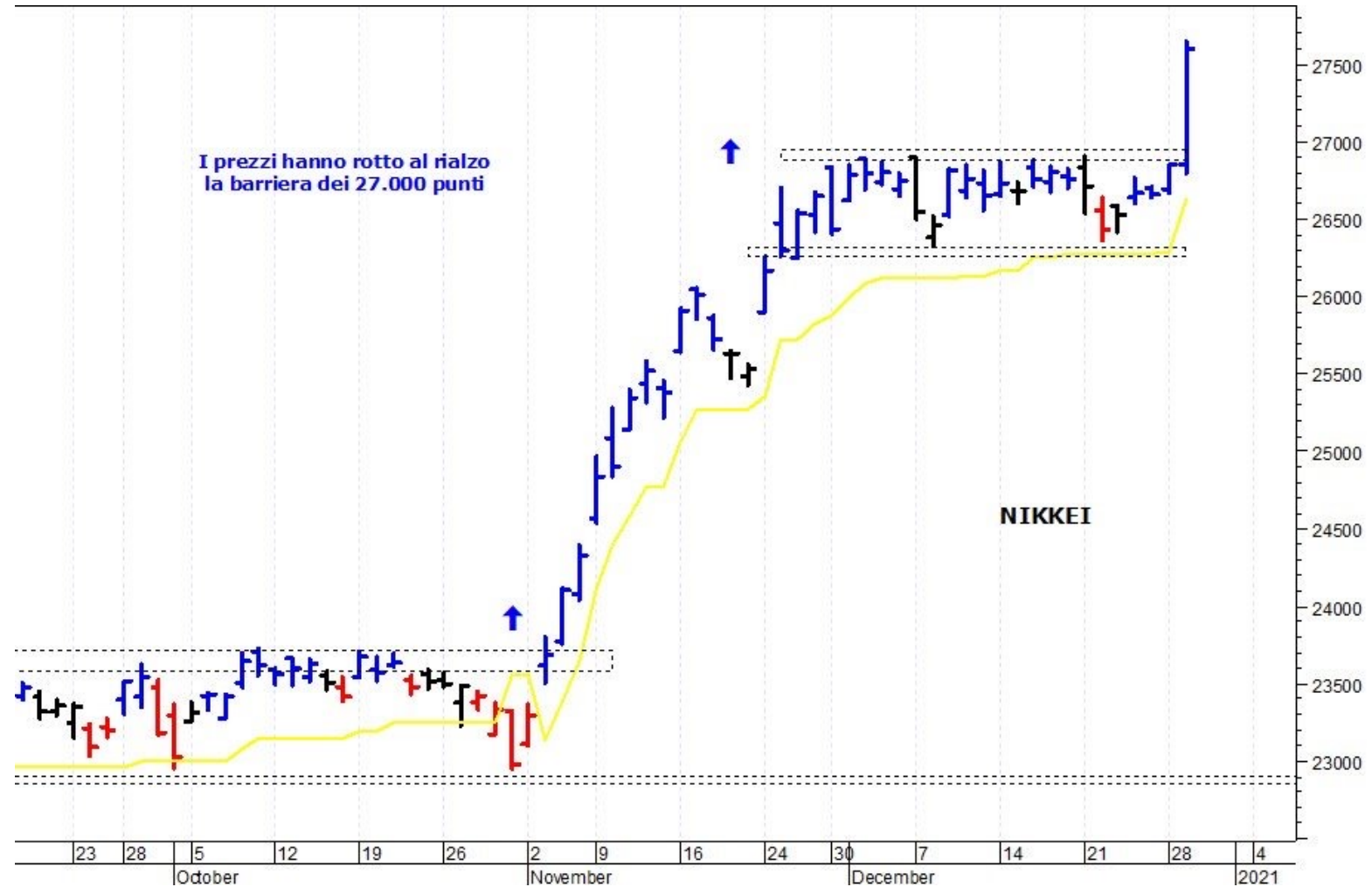




Figure di continuazione (Continuations Patterns)

BANDIERA (Flag)



Figure di continuazione (Continuations Patterns)

BANDIERE (Flag)

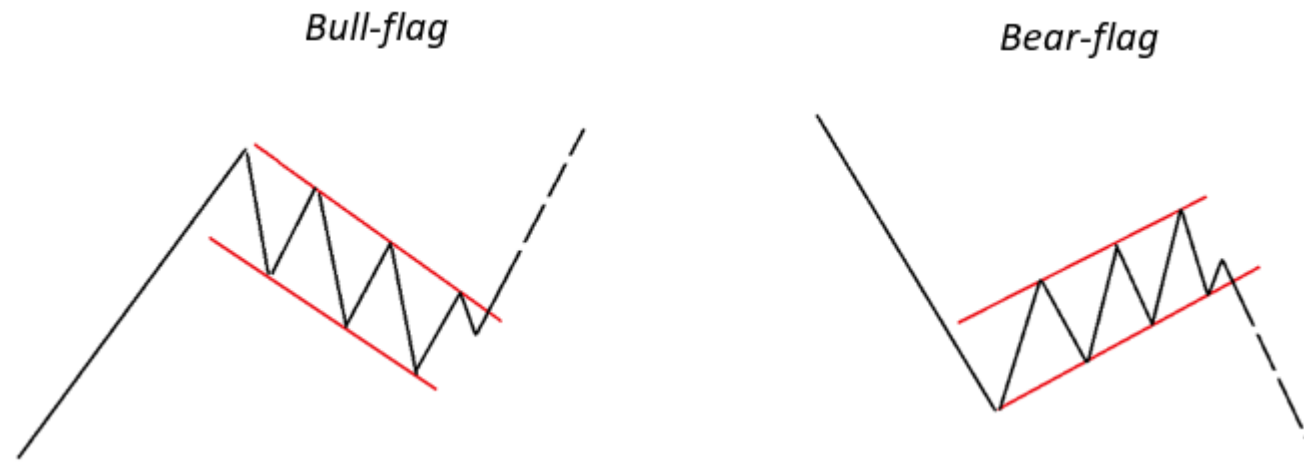


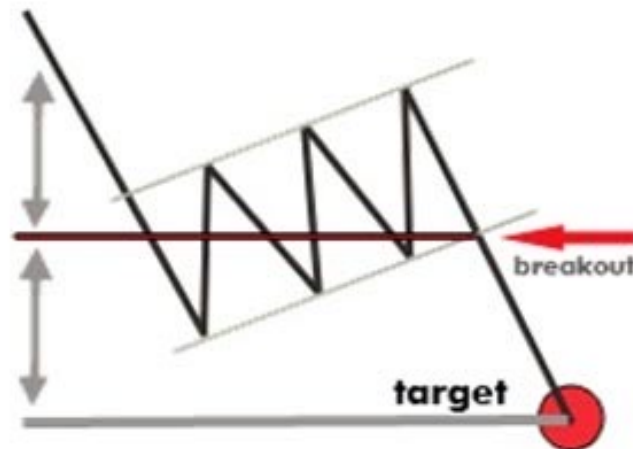


Figure di continuazione (Continuations Patterns)

BANDIERA (Flag)

Flag

Bear



Bull

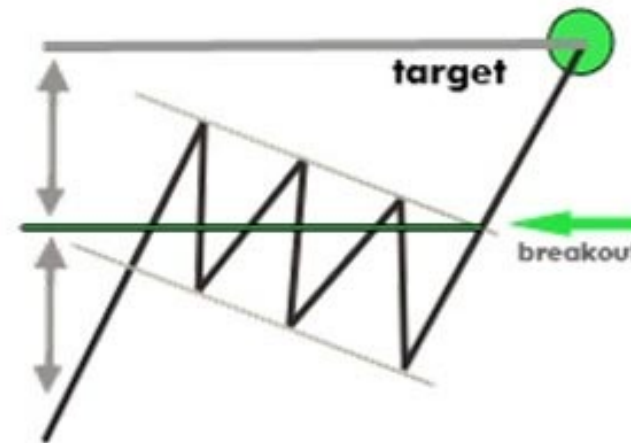




Figure di continuazione (Continuations Patterns) BANDIERA (Flag)

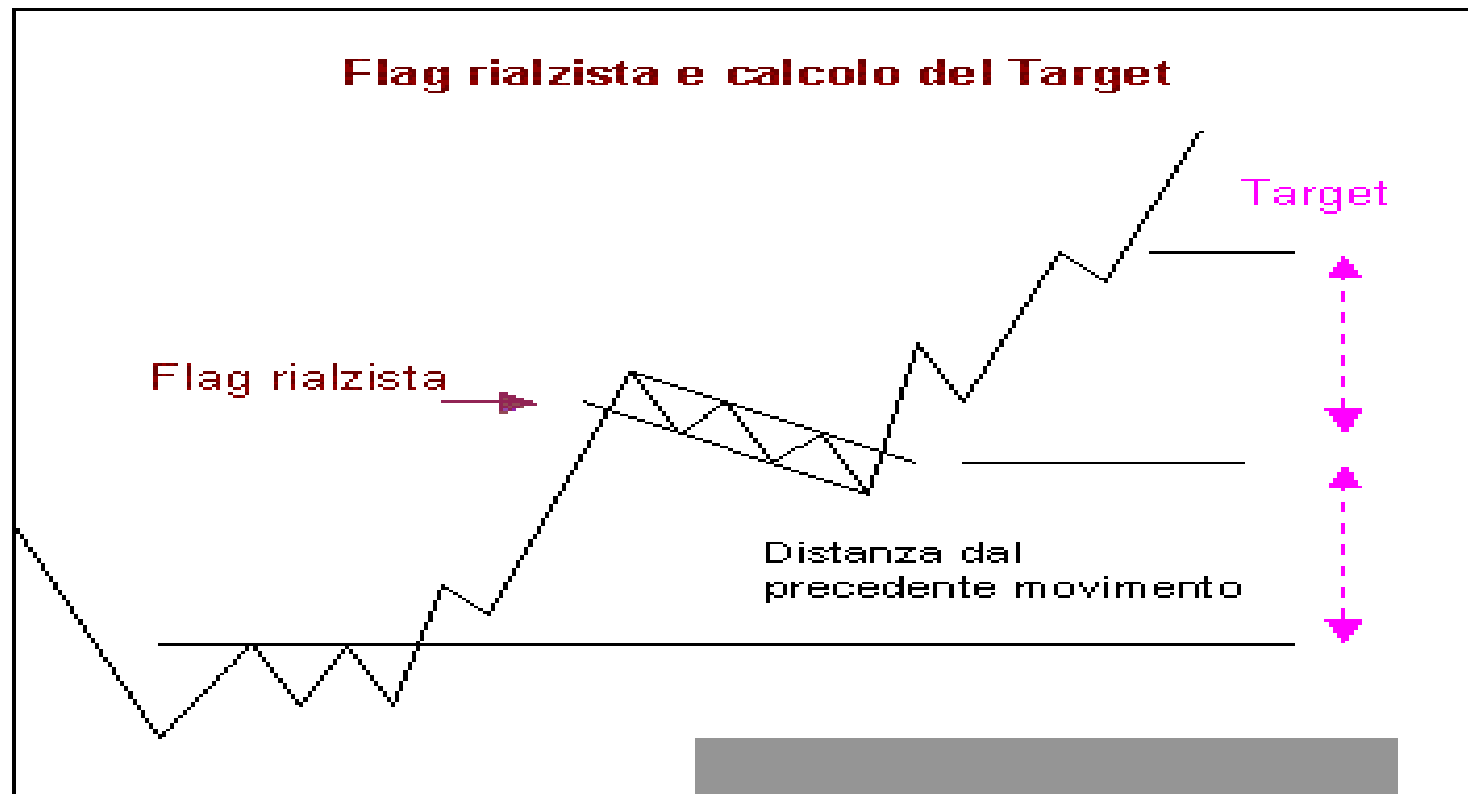




Figure di continuazione (Continuations Patterns)

WEDGE (cuneo...)



Figure di continuazione (Continuations Patterns)

WEDGE (cuneo...)

Configurazione grafica di continuazione dei prezzi molto simile ai triangoli, di cui mantiene le stesse caratteristiche tecniche.

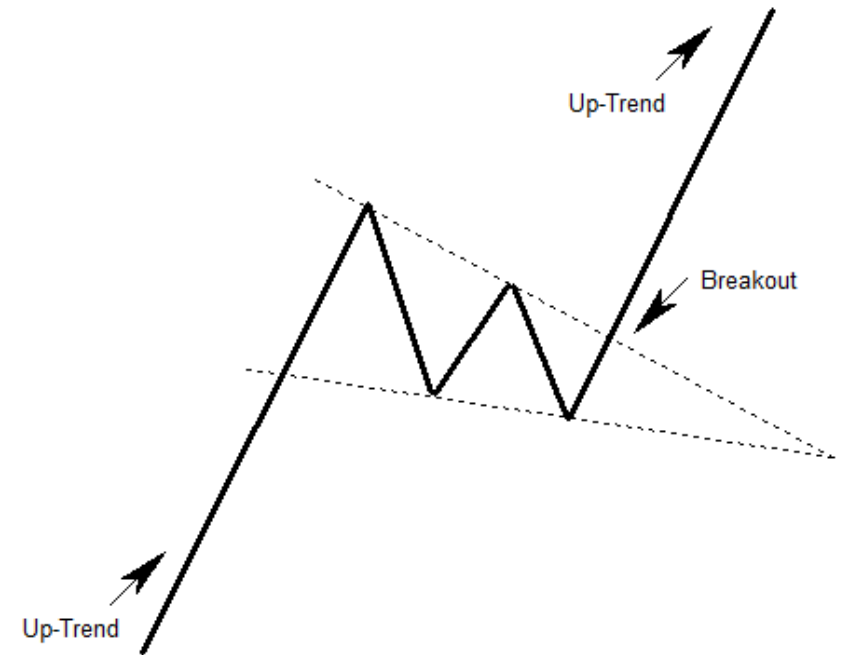




Figure di continuazione (Continuations Patterns)

WEDGE (cuneo...)

Caratteristiche in comune con i triangoli:

1. i volumi decrescono man mano che ci si avvicina alla cuspide, per poi esplodere nel momento della rottura
2. maggiore è la durata di formazione del pattern, maggiore sarà la violenza e l'estensione del pattern stesso).



Figure di continuazione (Continuations Patterns)

WEDGE (cuneo...)

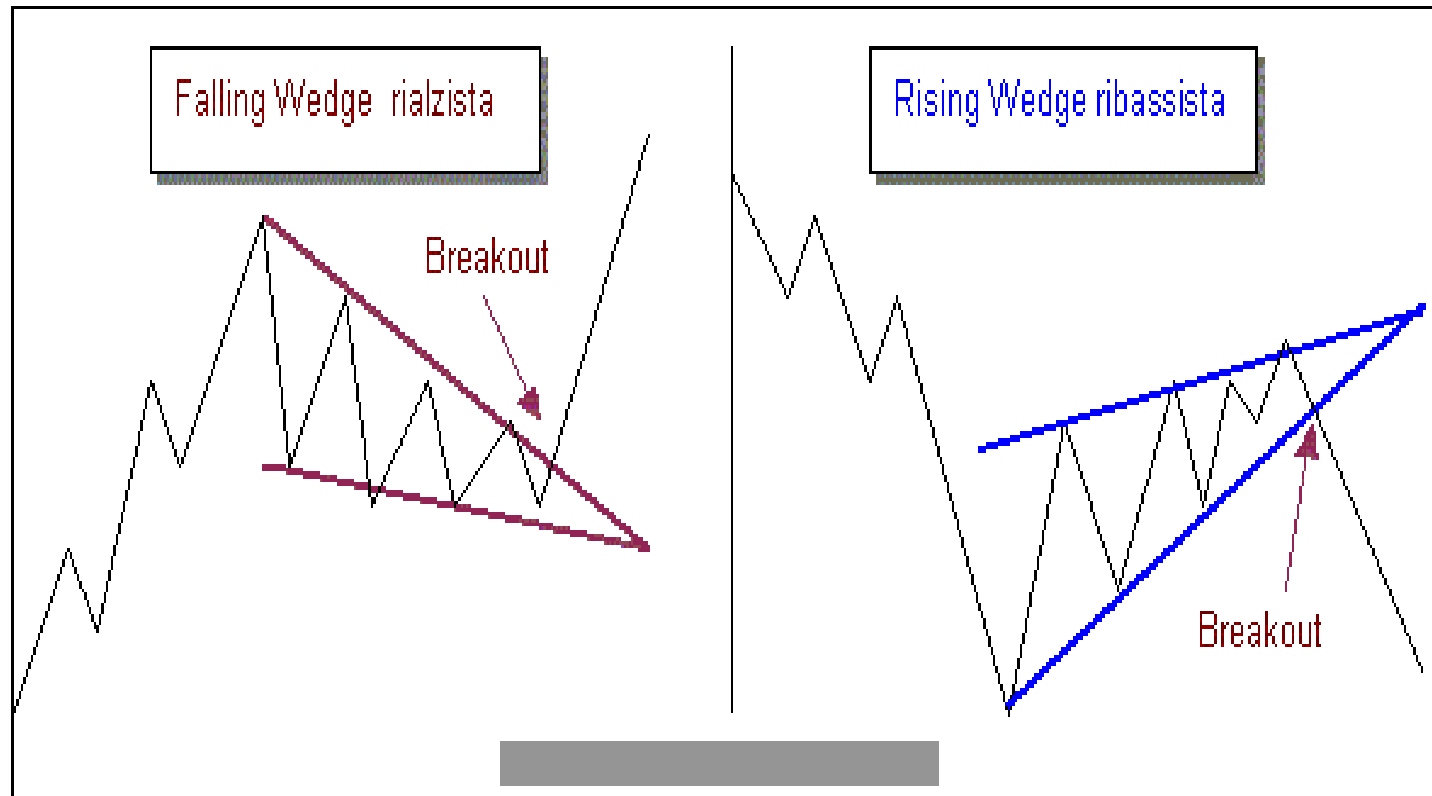




Figure di continuazione (Continuations Patterns)

ESEMPI REALI – WEDGE RIALZISTA

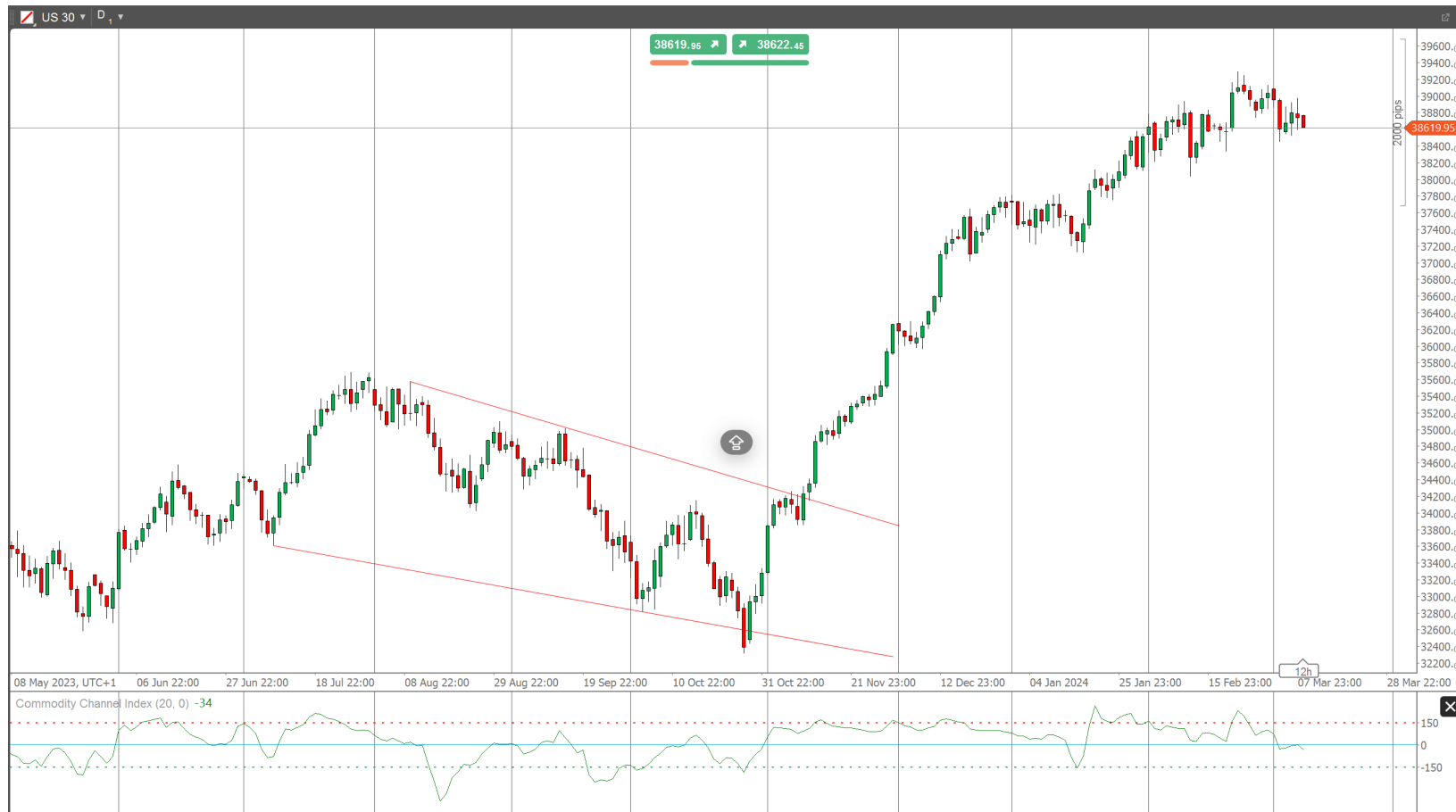




Figure di continuazione (Continuations Patterns)

RICAPITOLANDO...



Figure di continuazione (Continuations Patterns)

TRIANGOLI

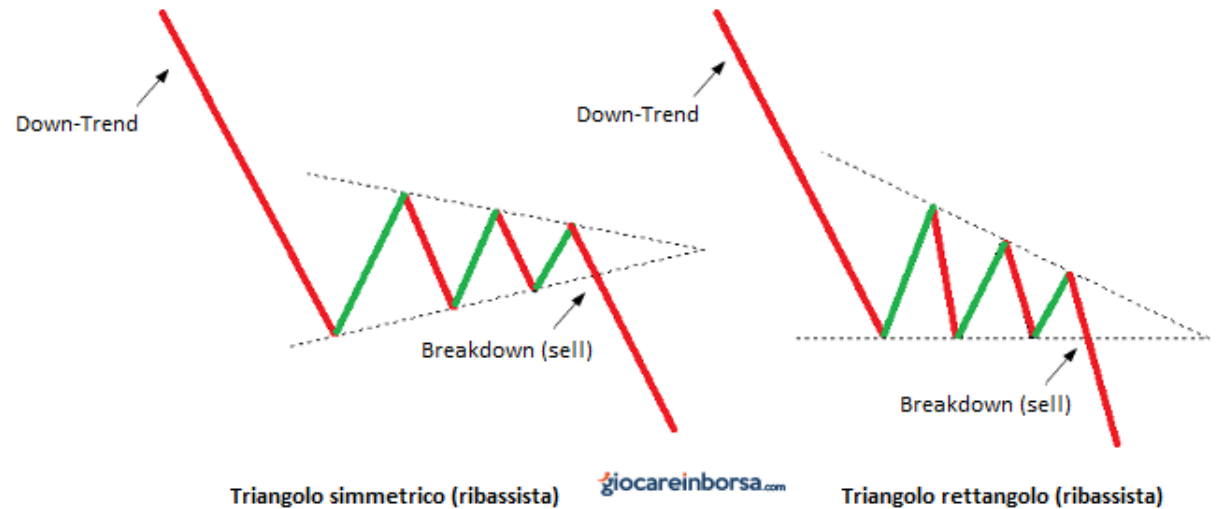
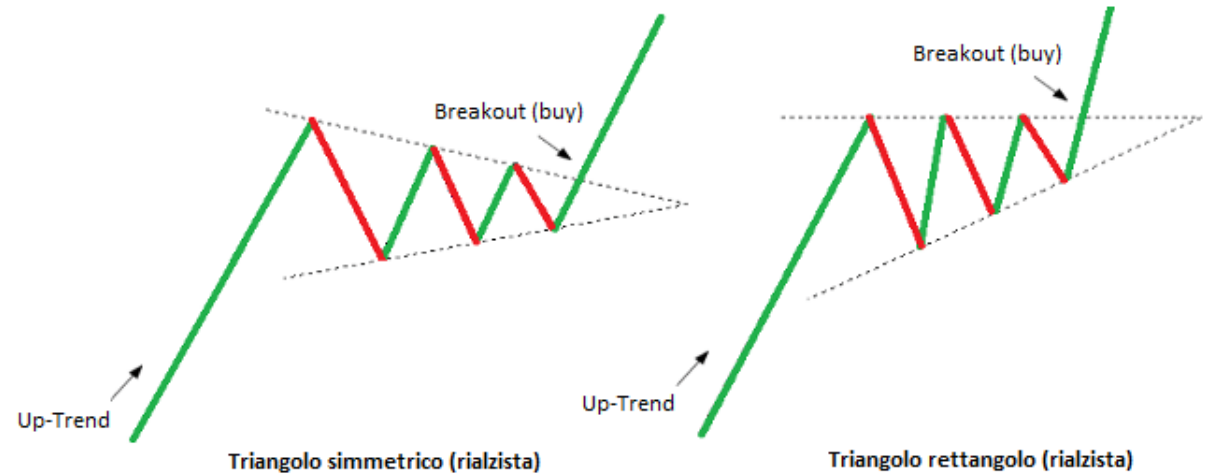




Figure di continuazione (Continuations Patterns)

RETTANGOLI

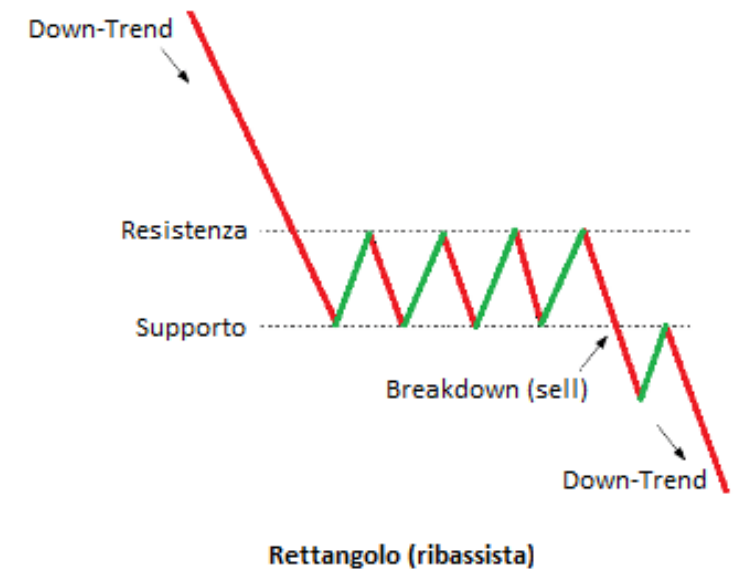
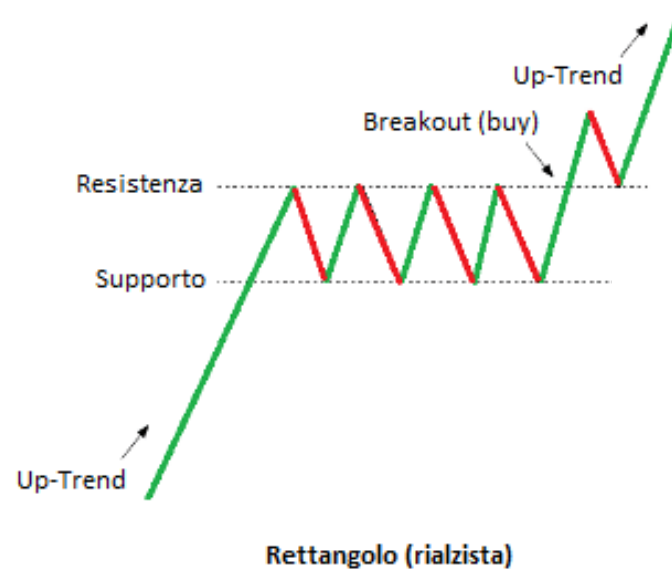
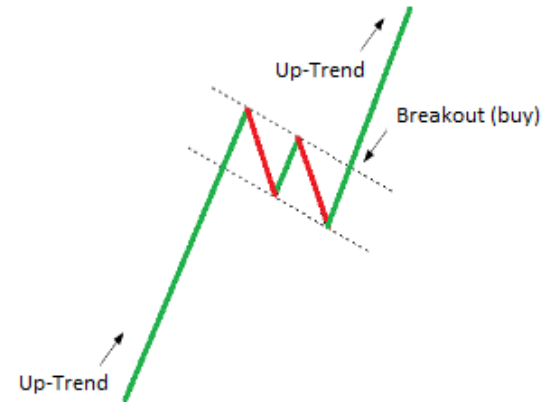


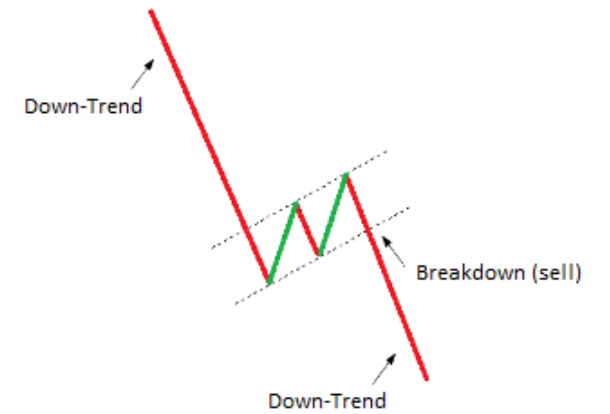


Figure di continuazione (Continuations Patterns)

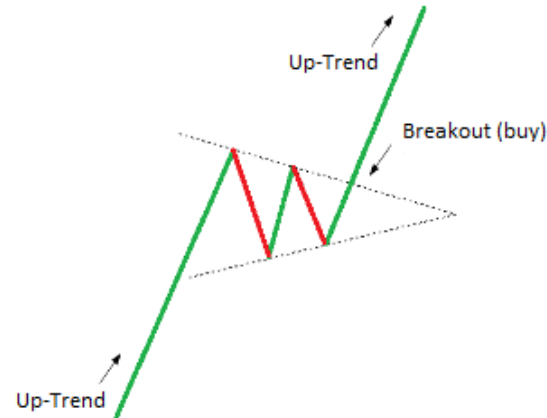
BANDIERE & PENNONI



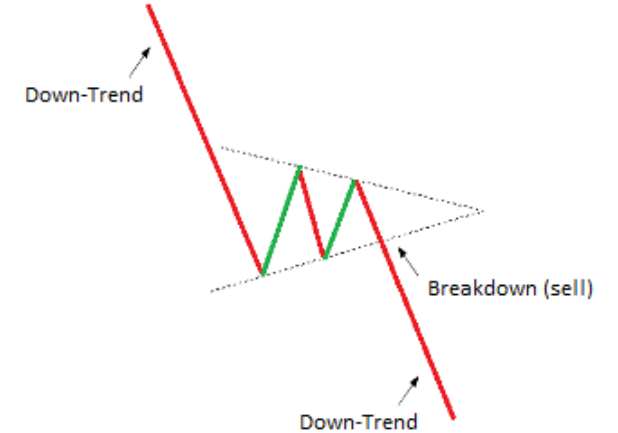
Bandiera (rialzista)



Bandiera (ribassista)



Pennone (rialzista)



Pennone (ribassista)

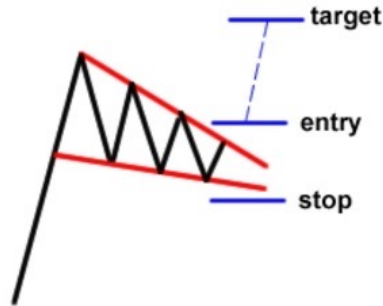


Figure di continuazione (Continuations Patterns)

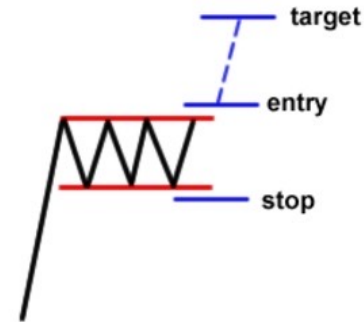
LE PIU'
FREQUENTI...

Pattern di continuazione

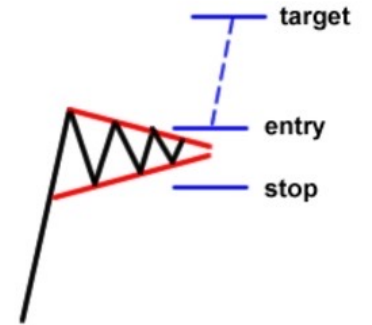
Cuneo cadente



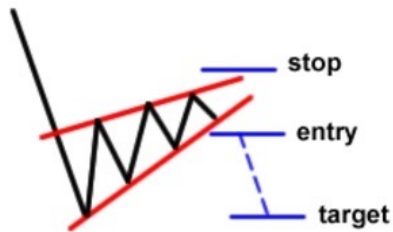
Rettangolo bullish



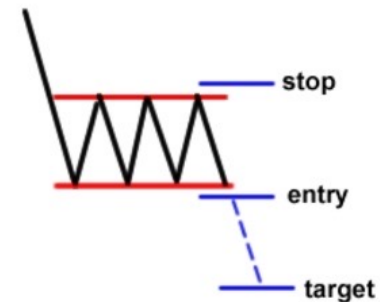
Pennant rialzista



Cuneo crescente



Rettangolo bearish



Pennant ribassista

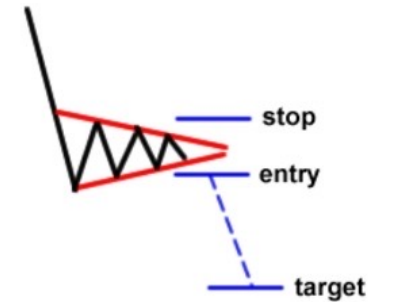




Figure di inversione e di continuazione

**Non focalizzate troppo la vostra
attenzione sulla «perfezione» delle
figure osservate...**



Figure di inversione e di continuazione

**Dalla teoria alla pratica, da
semplici schemi grafici a grafici
reali la differenza ci sarà
sempre...**



Figure di inversione e di continuazione

**Concentratevi sulla «logica» di
questi pattern!!!**



Figure di inversione e di continuazione

I grafici non sono null'altro che la rappresentazione pratica della psicologia e della emotività che guidano il comportamento e l'operatività di qualsiasi investitore.

; -)